

NORD
CERAM

2024

PANARIAgroup®
Deutschland GmbH

FORMATÜBERSICHT SIZES · FORMATS



30 × 60 cm



60 × 60 cm



80 × 80 cm



22,5 × 90 cm



20 × 120 cm



60 × 120 cm

FORMATE FORMATS

30 × 60 cm

Duncan (DUC)		14
Gent (GET)		18
Kiruna (KIR)	neu · new · neuf	21
Klif (KLF)		28
Klint (KLI)		30
Leeds (LEE)		38
Monument (MNU)		40
Uphill (UPH)		42

60 × 60 cm

Duncan (DUC)		14
Gent (GET)		18
Kiruna (KIR)	neu · new · neuf	21
Klif (KLF)		28
Klint (KLI)		30
Kontext (KON)		32
Leeds (LEE)		38
Monument (MNU)		40
Uphill (UPH)		42

80 × 80 cm

Kiruna (KIR)	neu · new · neuf	20
--------------	------------------	----

22,5 × 90 cm

Delamere (DLA)	neu · new · neuf	12
----------------	------------------	----

20 × 120 cm

Delamere (DLA)	neu · new · neuf	13
Gate (GTE)		16

60 × 120 cm

Kiruna (KIR)	neu · new · neuf	20
Kontext (KON)		32

SERIENINDEX INDEX OF SERIES INDEX DES SÉRIES

Delamere (DLA)	neu · new · neuf	12
Duncan (DUC)		14
Gate (GTE)		16
Gent (GET)		18
Kiruna (KIR)	neu · new · neuf	20
Klif (KLF)		28
Klint (KLI)		30
Kontext (KON)		32
Leeds (LEE)		38
Monument (MNU)		40
Uphill (UPH)		42

INHALT

CONTENT

SOMMAIRE

PROLOG · PROLOGUE	003
NEUHEITEN · NOVELTIES · NOUVEAUTÉS	006
KATALOG · CATALOG · CATALOGUE	011
INFORMATIONEN · INFORMATION · INFORMATIONS	047

2024

LANGLEBIGE FUNKTIONALITÄT UND ZEITLOSES DESIGN

LONG-LASTING
FUNCTIONALITY AND
TIMELESS DESIGN

FONCTIONNALITÉ LONGUE
ET DESIGN INTEMPOREL

Bei NordCeram vereinen wir langlebige Funktionalität mit entsprechend zeitloser Gestaltung. Wir brennen für die Entwicklung von hochwertigen Bodenfliesen, sodass Sie sich mit unseren Feinsteinzeug-Linien bei jeglicher Anwendung nicht nur stilistisch jederzeit auf sicherem Terrain bewegen. Dazu bleiben wir mit unseren Produkten auch sprichwörtlich auf dem Boden, denn NordCeram bietet für jedes Projekt gediegenes Design in bester Verarbeitung.

At NordCeram, we combine durable functionality with suitably timeless design. We are passionate about developing high-quality, stylish floor tiles so you can always move around on firm ground with our porcelain stoneware ranges for any application. Moreover, we are literally down to earth about our products because NordCeram offers tasteful design with the finest workmanship for any project.

NordCeram allie la fonctionnalité durable et un style intemporel correspondant. Nous développons avec passion des carreaux de sol haut de gamme, de façon à ce que vous soyez en terrain sûr, et pas seulement au niveau style, lorsque vous utilisez nos gammes de grès cérame. Nous gardons les pieds sur terre avec nos produits, car NordCeram propose pour chaque projet un design épuré dans une qualité haut de gamme.

UNSER VERSPRECHEN



THIRD-PARTY VERIFIED
EPD
ISO 14025 and EN 15804



OUR PROMISE NOTRE PROMESSE

NACHHALTIGKEIT

Natürliche Schönheit

Es ist für uns eine Selbstverständlichkeit, höchste Qualität, zeitloses Design und aktiven Klimaschutz zu vereinen. Denn der Leitgedanke der Nachhaltigkeit ist für uns kein abstraktes Etikett – sondern eine konkrete Verpflichtung. Um ein deutliches Zeichen zu setzen, sind wir Mitglied beim IBU (Institut Bauen und Umwelt e. V.).

SUSTAINABILITY

Natural beauty

For us, combining premium quality timeless design and active climate protection is a matter of course. That's because, from our point of view, the principle of sustainability isn't an abstract label – it's a concrete commitment. To set a clear example, we are members of the IBU (Institute of Construction and Environment e. V.).

DURABILITÉ

Beauté naturelle

C'est pour nous une évidence d'allier niveau de qualité élevé, design intemporel et protection active du climat. Car l'idée maîtresse de la durabilité n'est pas, à nos yeux, une étiquette abstraite – il s'agit bien plus d'un engagement concret. Pour donner un exemple précis, nous faisons partie de l'IBU (Institut pour la construction et l'environnement e.V.).





**Einsatz von moderner Ablufttechnik,
geringer Schadstoffausstoß**

Use of modern exhaust-air technology,
low level of pollutant emissions

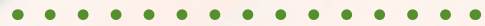
Utilisation d'une technologie moderne de
ventilation avec faibles rejets de matières
nocives



**Abwasserfreier Produktionsablauf
durch Aufbereitung und Wasser aus dem
eigenen Werksbrunnen**

Wastewater-free production process
thanks to treatment, and water from our
own on-site well

Déroulement du processus de fabrication
sans production d'eaux usées grâce au
traitement intégral et à l'eau tirée de notre
propre puits



**Zusammenarbeit mit ökologisch
zertifizierten Rohstofflieferanten und
sinnvolle Bruchwiederverwertung**

Collaboration with eco-certified suppliers
of raw materials and intelligent recycling of
broken material

Coopération avec des fournisseurs de
matières premières certifiés en matière
d'écologie et recyclage rationnel des rebuts



Energieverbrauchssenkung

Reduction of energy consumption

Réduction de la consommation d'énergie

NEU
NEW · NEUF

DELAMERE

20 × 120 cm · 22,5 × 90 cm

INSPIRIERT VON DER SCHÖNHEIT UNBERÜHRTER NATUR

Inspiriert von malerischen Wäldern und ihrer natürlichen Vielfalt präsentiert „Delamere“ eine einzigartige Verbindung von Wald-ästhetik und zeitgemäßem Wohnen.

INSPIRED BY THE BEAUTY OF UNTOUCHED NATURE

Inspired by picturesque forests and their natural diversity, „Delamere“ presents a unique fusion of woodland aesthetics and contemporary living.

INSPIRÉE PAR LA BEAUTÉ DE LA NATURE INTACTE

Inspirée par les forêts pittoresques et leur diversité naturelle, „Delamere“ présente une fusion unique entre l'esthétique forestière et le mode de vie contemporain.



KATALOGSEITE 12
CATALOG PAGE 12
PAGE DU CATALOGUE 12





FARBE · COLOUR · COLEUR
goldbraun · golden brown · brun doré



KIRUNA

60 × 120 cm · 80 × 80 cm

60 × 60 cm · 30 × 60 cm

„KIRUNA“ GREIFT ARCHITEKTUR UND MINIMALISMUS AUF

„Kiruna“ ist eine zeitgemäße Fusion von Architektur und Minimalismus. Mit lebendiger Struktur und charmanter Zementoptik verleiht sie jedem Wohnkonzept einen modernen, harmonischen Charakter.

DRAWING INSPIRATION FROM ARCHITECTURE AND MINIMALISM

„Kiruna“ is a contemporary fusion of architecture and minimalism. With its lively structure and charming cement-like appearance, it infuses a modern and harmonious character into any living concept.

S'INSPIRANT DE L'ARCHITECTURE ET DU MINIMALISME

„Kiruna“ représente une fusion contemporaine de l'architecture et du minimalisme. Avec sa structure vivante et son apparence charmante rappelant le ciment, elle confère un caractère moderne et harmonieux dans tout concept de vie.



KATALOGSEITE 21
CATALOG PAGE 21
PAGE DU CATALOGUE 21



FARBE: 600905 / 201001
grau / grey / gris

KATALOG

CATALOG

CATALOGUE

2024

DELAMERE

22,5 × 90

Feinsteinzeug · Porcelain gres · Grès cérame



NEU
NEW
NEUF



22,5 × 90 cm

DLA 560A natur · nature



22,5 × 90 cm

DLA 562A warmbeige · warm beige · beige chaud




22,5 × 90 cm

DLA 563A goldbraun · golden brown · brun doré



22,5 × 90 cm

DLA 567A dunkelbraun · dark brown · marron foncé

FORMAT FORMAT FORMAT	PREIS PRO PRICE PER PRIX PAR	STÜCK / M ² PIECES / M ² PIÈCES / M ²	KG / M ² KG / M ² KG / M ²	M ² / KARTON M ² / CARTON M ² / CARTON	STK / KARTON PCS / CARTON PCS / CARTON	KG / KARTON KG / CARTON KG / CARTON	M ² / PALETTE M ² / PALLET M ² / PALETTE	STK / PALETTE PCS / PALLET PCS / PALLETTE	KG / PALETTE KG / PALLET KG / PALLETTE
22,5 × 90 cm (225 × 989 × 6 mm)	 M ²	4,9296	17,6036	1,4200	7	24,9970	76,6796	378	1.349,8380



20 × 120 cm
DLA 570A natur · nature




20 × 120 cm
DLA 572A warmbeige · warm beige · beige chaud



20 × 120 cm
DLA 573A goldbraun · golden brown · brun doré



20 × 120 cm
DLA 577A dunkelbraun · dark brown · marron foncé

FORMAT FORMAT FORMAT	PREIS PRO PRICE PER PRIX PAR	STÜCK / M ² PIECES / M ² PIÈCES / M ²	KG / M ² KG / M ² KG / M ²	M ² / KARTON M ² / CARTON M ² / CARTON	STK / KARTON PCS / CARTON PCS / CARTON	KG / KARTON KG / CARTON KG / CARTON	M ² / PALETTE M ² / PALLET M ² / PALETTE	STK / PALETTE PCS / PALLET PCS / PALLETTE	KG / PALETTE KG / PALLET KG / PALLETTE
20 × 120 cm (198 × 1200 × 9 mm)	 M ²	4,1667	18,4543	1,6800	7	31,0030	60,4795	252	1.116,1080



60 × 60 cm

DUC 330A hellgrau · light grey · gris clair



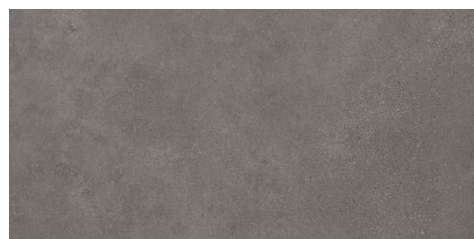
60 × 60 cm

DUC 331A grau · grey · gris



30 × 60 cm

DUC 930A hellgrau · light grey · gris clair



30 × 60 cm

DUC 931A grau · grey · gris



5 × 5 cm (30 × 30 cm)

Mosaik · Mosaic · Mosaïque

DUC 7100 hellgrau · light grey · gris clair

DUC 7110 grau · grey · gris



7 × 60 cm

Sockel · Plinth · Plinthe

DUC 170 hellgrau · light grey · gris clair

DUC 171 grau · grey · gris



30 × 60 cm

Stufe Rille · Step Groove · Marche Rainure

DUC 970 hellgrau · light grey · gris clair

DUC 971 grau · grey · gris



FORMAT FORMAT FORMAT	PREIS PRO PRICE PER PRIX PAR	STÜCK / M ² PIECES / M ² PIÈCES / M ²	KG / M ² KG / M ² KG / M ²	M ² / KARTON M ² / CARTON M ² / CARTON	STK / KARTON PCS / CARTON PCS / CARTON	KG / KARTON KG / CARTON KG / CARTON	M ² / PALETTE M ² / PALLET M ² / PALETTE	STK / PALETTE PCS / PALLET PCS / PALETTE	KG / PALETTE KG / PALLET KG / PALETTE
60 × 60 cm (598 × 598 × 8 mm)	M ²	2,7778	17,4001	1,4400	4	25,0560	51,8396	144	902,0160
30 × 60 cm (298 × 598 × 8 mm)	M ²	5,5556	17,2001	1,0800	6	18,5760	51,8396	288	891,6480
5 × 5 cm (48 × 48 × 8 mm)	STK · PCS	11,0000	17,0280	0,4545	5	7,7400	-	-	-
7 × 60 cm (70 × 598 × 8 mm)	STK · PCS	1,6700*	1,2057*	5,9880*	10	7,2200	-	-	-
30 × 60 cm (298 × 598 × 8 mm)	STK · PCS	1,6700*	5,1703*	3,5928*	6	18,5760	-	-	-

* Pro lfm · Per m · Par mètre courant





60 × 60 cm
DUC 332A beige



60 × 60 cm
DUC 335A anthrazit · anthracite



30 × 60 cm
DUC 932A beige



30 × 60 cm
DUC 935A anthrazit · anthracite



5 × 5 cm (30 × 30 cm)
Mosaik · Mosaic · Mosaïque

DUC 7120 beige
DUC 7150 anthrazit · anthracite



7 × 60 cm
Sockel · Plinth · Plinthe






DUC 172 beige
DUC 175 anthrazit · anthracite



30 × 60 cm
Stufe Rille · Step Groove · Marche Rainure

DUC 972 beige
DUC 975 anthrazit · anthracite



FORMAT FORMAT FORMAT	PREIS PRO PRICE PER PRIX PAR	STÜCK / M ² PIECES / M ² PIÈCES / M ²	KG / M ² KG / M ² KG / M ²	M ² / KARTON M ² / CARTON M ² / CARTON	STK / KARTON PCS / CARTON PCS / CARTON	KG / KARTON KG / CARTON KG / CARTON	M ² / PALETTE M ² / PALLET M ² / PALETTE	STK / PALETTE PCS / PALLET PCS / PALETTE	KG / PALETTE KG / PALLET KG / PALETTE
60 × 60 cm (598 × 598 × 8 mm)	 M ²	2,7778	17,4001	1,4400	4	25,0560	51,8396	144	902,0160
30 × 60 cm (298 × 598 × 8 mm)	 M ²	5,5556	17,2001	1,0800	6	18,5760	51,8396	288	891,6480
5 × 5 cm (48 × 48 × 8 mm)	 STK · PCS	11,0000	17,0280	0,4545	5	7,7400	-	-	-
7 × 60 cm (70 × 598 × 8 mm)	 STK · PCS	1,6700*	1,2057*	5,9880*	10	7,2200	-	-	-
30 × 60 cm (298 × 598 × 8 mm)	 STK · PCS	1,6700*	5,1703*	3,5928*	6	18,5760	-	-	-

* Pro lfm · Per m · Par mètre courant



20 × 120 cm 
GTE 771P weiß · white · blanc



20 × 120 cm 
GTE 772P cherry



20 × 120 cm 
GTE 775P grau · grey · gris



20 × 120 cm 
GTE 778P braun · brown · marron



FORMAT FORMAT FORMAT	PREIS PRO PRICE PER PRIX PAR	STÜCK / M ² PIECES M ² PIÈCES M ²	KG M ² KG M ² KG M ²	M ² KARTON M ² CARTON M ² CARTON	STK KARTON PCS CARTON PCS CARTON	KG KARTON KG CARTON KG CARTON	M ² PALETTE M ² PALLET M ² PALETTE	STK PALETTE PCS PALLET PCS PALLETTE	KG PALETTE KG PALLET KG PALLETTE
20 × 120 cm (198 × 1198 × 6 mm)	 M ²	4,1667	14,0251	1,6800	7	23,5620	53,7596	224	753,9840

UMSTELLUNG
CONVERSION



5 × 5 cm (30 × 30 cm)

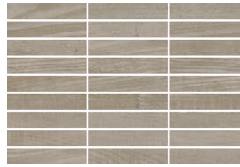
Mosaik · Mosaic · Mosaïque

GTE 6110 weiß · white · blanc

GTE 6120 cherry

GTE 6150 grau · grey · gris

GTE 6180 braun · brown · marron



2 × 10 cm (20 × 30 cm)

GTE 8210

weiß · white · blanc



2 × 10 cm (20 × 30 cm)

GTE 8220

cherry



2 × 10 cm (20 × 30 cm)

GTE 8250

grau · grey · gris



2 × 10 cm (20 × 30 cm)

GTE 8280

braun · brown · marron

FORMAT FORMAT FORMAT	PREIS PRO PRICE PER PRIX PAR	STÜCK / M ² PIECES M ² PIÈCES M ²	KG M ² KG M ² KG M ²	M ² KARTON M ² CARTON M ² CARTON	STK KARTON PCS CARTON PCS CARTON	KG KARTON KG CARTON KG CARTON	M ² PALETTE M ² PALLET M ² PALLETTE	STK PALETTE PCS PALLET PCS PALLETTE	KG PALETTE KG PALLET KG PALLETTE
2 × 10 cm (18 × 98 × 6 mm)	STK · PCS	16,5000	13,8930	0,3030	5	4,2100	-	-	-
5 × 5 cm (48 × 48 × 6 mm)	STK · PCS	11,0000	13,7500	1,0000	11	13,7500	-	-	-

GENT

60 × 60 30 × 60



60 × 60 cm
GET 331A grau · grey · gris



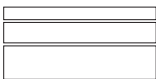
60 × 60 cm
GET 332A beige



30 × 60 cm
GET 931A grau · grey · gris



30 × 60 cm
GET 932A beige



5 10 15 × 60 cm
Set 3-teilig · Set 3 pieces · Set 3 pièces
GET 421 grau · grey · gris
GET 422 beige



5 × 5 cm (30 × 30 cm)
Mosaik · Mosaic · Mosaïque
GET 7110 grau · grey · gris
GET 7120 beige



7 × 60 cm
Sockel · Plinth · Plinthe
GET 171 grau · grey · gris
GET 172 beige



30 × 60 cm
Stufe Rille · Step Groove · Marche Rainure
GET 971 grau · grey · gris
GET 972 beige



FORMAT FORMAT FORMAT	PREIS PRO PRICE PER PRIX PAR	STÜCK / M ² PIECES M ² PIÈCES M ²	KG M ² KG M ² KG M ²	M ² KARTON M ² CARTON M ² CARTON	STK KARTON PCS CARTON PCS CARTON	KG KARTON KG CARTON KG CARTON	M ² PALETTE M ² PALLET M ² PALETTE	STK PALETTE PCS PALLET PCS PALLETTE	KG PALETTE KG PALLET KG PALLETTE
60 × 60 cm (598 × 598 × 8 mm)	M ²	2,7778	17,4001	1,4400	4	25,0560	51,8396	144	902,0160
30 × 60 cm (298 × 598 × 8 mm)	M ²	5,5556	17,2001	1,0800	6	18,5760	51,8396	288	891,6480
5/10/15 × 60 cm (8 mm Set)	M ²	0,9260 Set**	17,2014	1,0799	1 Set**	18,5760	43,1965	40 Sets**	743,0400
5 × 5 cm (48 × 48 × 8 mm)	STK · PCS	11,0000	17,0280	0,4545	5	7,7400	-	-	-
7 × 60 cm (70 × 598 × 8 mm)	STK · PCS	1,6700*	1,2057*	5,9880*	10	7,2200	-	-	-
30 × 60 cm (298 × 598 × 8 mm)	STK · PCS	1,6700*	5,1703*	3,5928*	6	18,5760	-	-	-

* Pro lfm · Per m · Par mètre courant

**1 Set = 18 Stück · 18 pcs (6 Stk pro Format · 6 pcs per format · 6 pcs par format)

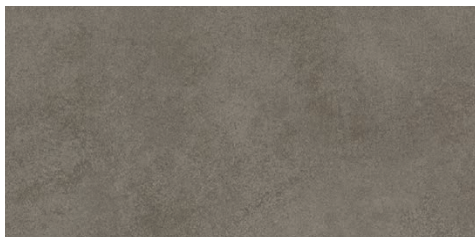




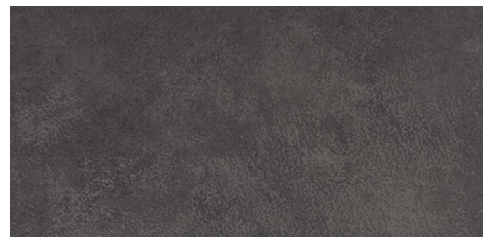
60 × 60 cm
GET 334A olive



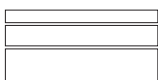
60 × 60 cm
GET 335A anthrazit - anthracite



30 × 60 cm
GET 934A olive



30 × 60 cm
GET 935A anthrazit - anthracite



5/10/15 × 60 cm
Set 3-teilig · Set 3 pieces · Set 3 pièces
GET 424 olive
GET 425 anthrazit - anthracite



5 × 5 cm (30 × 30 cm)
Mosaik · Mosaic · Mosaïque
GET 7140 olive
GET 7150 anthrazit - anthracite



7 × 60 cm
Sockel · Plinth · Plinthe
GET 174 olive
GET 175 anthrazit - anthracite



30 × 60 cm
Stufe Rille · Step Groove · Marche Rainure
GET 974 olive
GET 975 anthrazit - anthracite



FORMAT FORMAT FORMAT	PREIS PRO PRICE PER PRIX PAR	STÜCK / M ² PIECES M ² PIÈCES M ²	KG M ² KG M ² KG M ²	M ² KARTON M ² CARTON M ² CARTON	STK KARTON PCS CARTON PCS CARTON	KG KARTON KG CARTON KG CARTON	M ² PALETTE M ² PALLET M ² PALLETTE	STK PALETTE PCS PALLET PCS PALETTE	KG PALETTE KG PALLET KG PALETTE
60 × 60 cm (598 × 598 × 8 mm)	M ²	2,7778	17,4001	1,4400	4	25,0560	51,8396	144	902,0160
30 × 60 cm (298 × 598 × 8 mm)	M ²	5,5556	17,2001	1,0800	6	18,5760	51,8396	288	891,6480
5/10/15 × 60 cm (8 mm Set)	M ²	0,9260 Set**	17,2014	1,0799	1 Set**	18,5760	43,1965	40 Sets**	743,0400
5 × 5 cm (48 × 48 × 8 mm)	STK · PCS	11,0000	17,0280	0,4545	5	7,7400	-	-	-
7 × 60 cm (70 × 598 × 8 mm)	STK · PCS	1,6700*	1,2057*	5,9880*	10	7,2200	-	-	-
30 × 60 cm (298 × 598 × 8 mm)	STK · PCS	1,6700*	5,1703*	3,5928*	6	18,5760	-	-	-

* Pro lfm · Per m · Par mètre courant

**1 Set = 18 Stück · 18 pcs (6 Stk pro Format · 6 pcs per format · 6 pcs par format)

KIRUNA

Feinsteinzeug, durchgefärbt · Porcelain gres, solid-coloured · Grès cérame, coloré
Rektifiziert · Rectified · Rectifié

60 × 120 60 × 60
80 × 80 30 × 60



NEU
NEW
NEUF



60 × 120 cm

KIR 551A grau · grey · gris



80 × 80 cm

KIR 351 grau · grey · gris

FORMAT FORMAT FORMAT	PREIS PRO PRICE PER PRIX PAR	STÜCK / M ² PIECES M ² PIÈCES M ²	KG M ² KG M ² KG M ²	M ² KARTON M ² CARTON M ² CARTON	STK KARTON PCS CARTON PCS CARTON	KG KARTON KG CARTON KG CARTON	M ² PALETTE M ² PALETTE M ² PALETTE	STK PALETTE PCS PALLET PCS PALLETTE	KG PALETTE KG PALLET KG PALLETTE
60 × 120 cm (598 × 1198 × 9 mm)	M ²	1,3889	20,5252	1,4400	2	29,5560	51,8396	72	1.064,0160
80 × 80 cm (800 × 800 × 9 mm)	M ²	1,5625	19,8828	1,2800	2	25,4500	53,7600	84	1.068,9000





5 × 5 cm (30 × 30 cm)
Mosaik · Mosaic · Mosaïque
KIR 7110 grau · grey · gris



7 × 60 cm
Sockel · Plinth · Plinthe
KIR 171 grau · grey · gris



30 × 60 cm
Stufe Rille · Step Groove · Marche Rainure
KIR 971 grau · grey · gris



60 × 60 cm
KIR 331A grau · grey · gris



30 × 60 cm
KIR 931A grau · grey · gris

NEU
NEW
NEUF

FORMAT FORMAT FORMAT	PREIS PRO PRICE PER PRIX PAR	STÜCK / M ² PIECES M ² PIÈCES M ²	KG M ² KG M ² KG M ²	M ² KARTON M ² CARTON M ² CARTON	STK KARTON PCS CARTON PCS CARTON	KG KARTON KG CARTON KG CARTON	M ² PALETTE M ² PALLET M ² PALLETTE	STK PALETTE PCS PALLET PCS PALLETTE	KG PALETTE KG PALLET KG PALLETTE
60 × 60 cm (598 × 598 × 8 mm)	M ²	2,7778	17,4001	1,4400	4	25,0560	51,8396	144	902,0160
30 × 60 cm (298 × 598 × 8 mm)	M ²	5,5556	17,2001	1,0800	6	18,5760	51,8396	288	891,6480
5 × 5 cm (48 × 48 × 8 mm)	STK · PCS	11,0000	17,0280	0,4545	5	7,7400	-	-	-
7 × 60 cm (70 × 598 × 8 mm)	STK · PCS	1,6700*	1,2057*	5,9880*	10	7,2200	-	-	-
30 × 60 cm (298 × 598 × 8 mm)	STK · PCS	1,6700*	5,1703*	3,5928*	6	18,5760	-	-	-

* Pro lfm · Per m · Par mètre courant

KIRUNA

Feinsteinzeug, durchgefärbt · Porcelain gres, solid-coloured · Grès cérame, coloré
Rektifiziert · Rectified · Rectifié

60 × 120 60 × 60
80 × 80 30 × 60



NEU
NEW
NEUF



60 × 120 cm
KIR 552A beige



80 × 80 cm
KIR 352 beige

FORMAT FORMAT FORMAT	PREIS PRO PRICE PER PRIX PAR	STÜCK / M ² PIECES M ² PIÈCES M ²	KG M ² KG M ² KG M ²	M ² KARTON M ² CARTON M ² CARTON	STK KARTON PCS CARTON PCS CARTON	KG KARTON KG CARTON KG CARTON	M ² PALETTE M ² PALETTE M ² PALETTE	STK PALETTE PCS PALLET PCS PALLETTE	KG PALETTE KG PALLET KG PALLETTE
60 × 120 cm (598 × 1198 × 9 mm)	M ²	1,3889	20,5252	1,4400	2	29,5560	51,8396	72	1.064,0160
80 × 80 cm (800 × 800 × 9 mm)	M ²	1,5625	19,8828	1,2800	2	25,4500	53,7600	84	1.068,9000





5 × 5 cm (30 × 30 cm)

Mosaik · Mosaic · Mosaïque

KIR 7120 beige



7 × 60 cm

Socket · Plinth · Plinthe

KIR 172 beige



30 × 60 cm

Stufe Rille · Step Groove · Marche Rainure

KIR 972 beige



60 × 60 cm

KIR 332A beige



30 × 60 cm

KIR 932A beige

NEU
NEW
NEUF

FORMAT FORMAT FORMAT	PREIS PRO PRICE PER PRIX PAR	STÜCK / M ² PIECES M ² PIÈCES M ²	KG M ² KG M ² KG M ²	M ² KARTON M ² CARTON M ² CARTON	STK KARTON PCS CARTON PCS CARTON	KG KARTON KG CARTON KG CARTON	M ² PALETTE M ² PALLET M ² PALLETTE	STK PALETTE PCS PALLET PCS PALLETTE	KG PALETTE KG PALLET KG PALLETTE
60 × 60 cm (598 × 598 × 8 mm)	M ²	2,7778	17,4001	1,4400	4	25,0560	51,8396	144	902,0160
30 × 60 cm (298 × 598 × 8 mm)	M ²	5,5556	17,2001	1,0800	6	18,5760	51,8396	288	891,6480
5 × 5 cm (48 × 48 × 8 mm)	STK · PCS	11,0000	17,0280	0,4545	5	7,7400	-	-	-
7 × 60 cm (70 × 598 × 8 mm)	STK · PCS	1,6700*	1,2057*	5,9880*	10	7,2200	-	-	-
30 × 60 cm (298 × 598 × 8 mm)	STK · PCS	1,6700*	5,1703*	3,5928*	6	18,5760	-	-	-

* Pro lfm · Per m · Par mètre courant

KIRUNA

Feinsteinzeug, durchgefärbt · Porcelain gres, solid-coloured · Grès cérame, coloré
Rektifiziert · Rectified · Rectifié

60 × 120 60 × 60
80 × 80 30 × 60

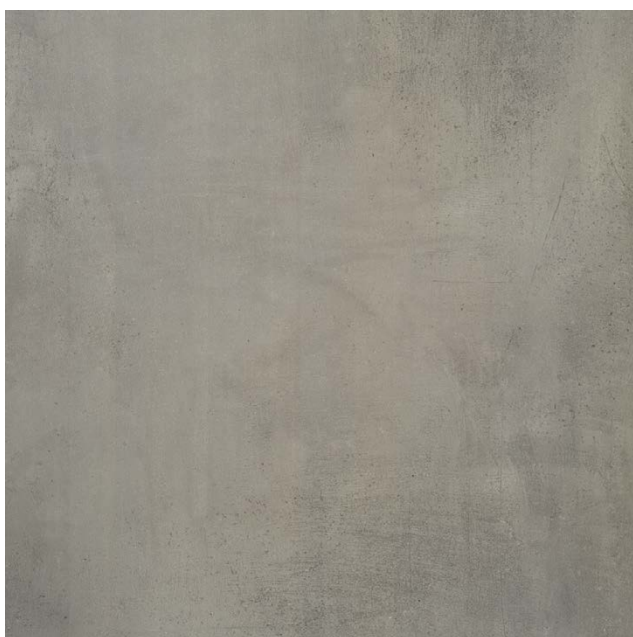


NEU
NEW
NEUF



60 × 120 cm

KIR 555A dunkelgrau · dark grey · gris foncé



80 × 80 cm

KIR 355 dunkelgrau · dark grey · gris foncé

FORMAT FORMAT FORMAT	PREIS PRO PRICE PER PRIX PAR	STÜCK / M ² PIECES M ² PIÈCES M ²	KG M ² KG M ² KG M ²	M ² KARTON M ² CARTON M ² CARTON	STK KARTON PCS CARTON PCS CARTON	KG KARTON KG CARTON KG CARTON	M ² PALETTE M ² PALETTE M ² PALETTE	STK PALETTE PCS PALLET PCS PALLETTE	KG PALETTE KG PALLET KG PALLETTE
60 × 120 cm (598 × 1198 × 9 mm)	M ²	1,3889	20,5252	1,4400	2	29,5560	51,8396	72	1.064,0160
80 × 80 cm (800 × 800 × 9 mm)	M ²	1,5625	19,8828	1,2800	2	25,4500	53,7600	84	1.068,9000





5 × 5 cm (30 × 30 cm)

Mosaik · Mosaic · Mosaïque

KIR 7150 dunkelgrau · dark grey · gris foncé



7 × 60 cm

Socket · Plinth · Plinthe

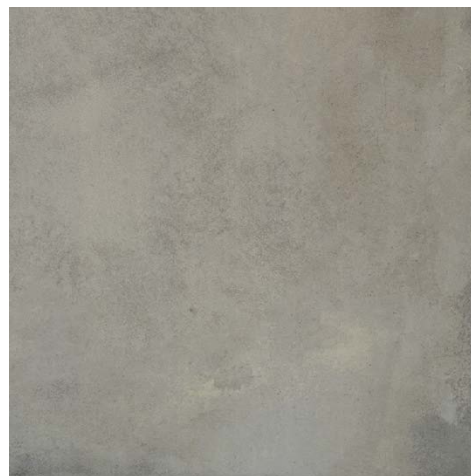
KIR 175 dunkelgrau · dark grey · gris foncé



30 × 60 cm

Stufe Rille · Step Groove · Marche Rainure

KIR 975 dunkelgrau · dark grey · gris foncé



60 × 60 cm

KIR 335A dunkelgrau · dark grey · gris foncé



30 × 60 cm

KIR 935A dunkelgrau · dark grey · gris foncé

NEU
NEW
NEUF

FORMAT FORMAT FORMAT	PREIS PRO PRICE PER PRIX PAR	STÜCK / M ² PIECES M ² PIÈCES M ²	KG M ² KG M ² KG M ²	M ² KARTON M ² CARTON M ² CARTON	STK KARTON PCS CARTON PCS CARTON	KG KARTON KG CARTON KG CARTON	M ² PALETTE M ² PALLET M ² PALLETTE	STK PALETTE PCS PALLET PCS PALLETTE	KG PALETTE KG PALLET KG PALLETTE
60 × 60 cm (598 × 598 × 8 mm)	M ²	2,7778	17,4001	1,4400	4	25,0560	51,8396	144	902,0160
30 × 60 cm (298 × 598 × 8 mm)	M ²	5,5556	17,2001	1,0800	6	18,5760	51,8396	288	891,6480
5 × 5 cm (48 × 48 × 8 mm)	STK · PCS	11,0000	17,0280	0,4545	5	7,7400	-	-	-
7 × 60 cm (70 × 598 × 8 mm)	STK · PCS	1,6700*	1,2057*	5,9880*	10	7,2200	-	-	-
30 × 60 cm (298 × 598 × 8 mm)	STK · PCS	1,6700*	5,1703*	3,5928*	6	18,5760	-	-	-

* Pro lfm · Per m · Par mètre courant

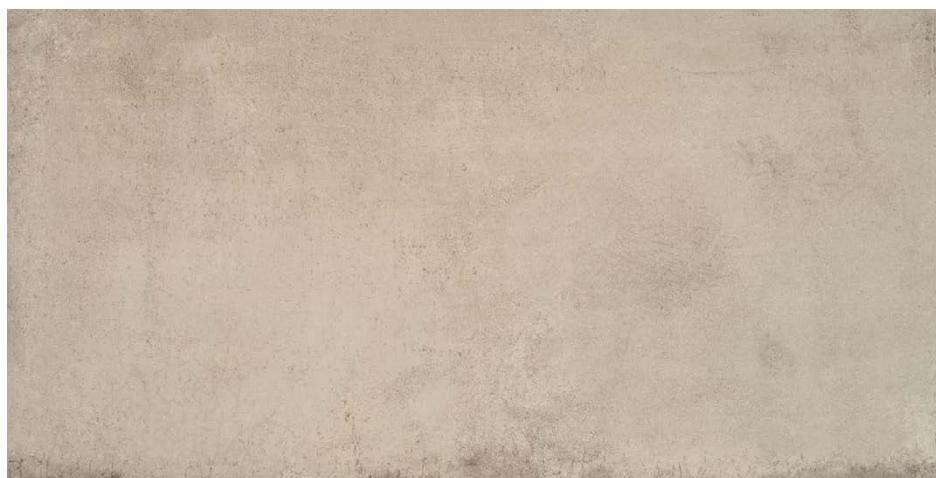
KIRUNA

Feinsteinzeug, durchgefärbt · Porcelain gres, solid-coloured · Grès cérame, coloré
Rektifiziert · Rectified · Rectifié

60 × 120 60 × 60
80 × 80 30 × 60



NEU
NEW
NEUF



60 × 120 cm
KIR 557A taupe



80 × 80 cm
KIR 357 taupe

FORMAT FORMAT FORMAT	PREIS PRO PRICE PER PRIX PAR	STÜCK / M ² PIECES M ² PIÈCES M ²	KG M ² KG M ² KG M ²	M ² KARTON M ² CARTON M ² CARTON	STK KARTON PCS CARTON PCS CARTON	KG KARTON KG CARTON KG CARTON	M ² PALETTE M ² PALETTE M ² PALETTE	STK PALETTE PCS PALLET PCS PALLETTE	KG PALETTE KG PALLET KG PALLETTE
60 × 120 cm (598 × 1198 × 9 mm)	M ²	1,3889	20,5252	1,4400	2	29,5560	51,8396	72	1.064,0160
80 × 80 cm (800 × 800 × 9 mm)	M ²	1,5625	19,8828	1,2800	2	25,4500	53,7600	84	1.068,9000





5 × 5 cm (30 × 30 cm)

Mosaik · Mosaic · Mosaïque

KIR 7170 taupe



7 × 60 cm

Socket · Plinth · Plinthe

KIR 177 taupe



30 × 60 cm

Stufe Rille · Step Groove · Marche Rainure

KIR 977 taupe



60 × 60 cm

KIR 337A taupe



30 × 60 cm

KIR 937A taupe

NEU
NEW
NEUF

FORMAT FORMAT FORMAT	PREIS PRO PRICE PER PRIX PAR	STÜCK / M ² PIECES M ² PIÈCES M ²	KG M ² KG M ² KG M ²	M ² KARTON M ² CARTON M ² CARTON	STK KARTON PCS CARTON PCS CARTON	KG KARTON KG CARTON KG CARTON	M ² PALETTE M ² PALLET M ² PALLETTE	STK PALETTE PCS PALLET PCS PALLETTE	KG PALETTE KG PALLET KG PALLETTE
60 × 60 cm (598 × 598 × 8 mm)	M ²	2,7778	17,4001	1,4400	4	25,0560	51,8396	144	902,0160
30 × 60 cm (298 × 598 × 8 mm)	M ²	5,5556	17,2001	1,0800	6	18,5760	51,8396	288	891,6480
5 × 5 cm (48 × 48 × 8 mm)	STK · PCS	11,0000	17,0280	0,4545	5	7,7400	-	-	-
7 × 60 cm (70 × 598 × 8 mm)	STK · PCS	1,6700*	1,2057*	5,9880*	10	7,2200	-	-	-
30 × 60 cm (298 × 598 × 8 mm)	STK · PCS	1,6700*	5,1703*	3,5928*	6	18,5760	-	-	-

* Pro lfm · Per m · Par mètre courant



60 × 60 cm
KLF 230A hellgrau · light grey · gris clair



60 × 60 cm
KLF 231A grau · grey · gris



30 × 60 cm
KLF 830A hellgrau · light grey · gris clair



30 × 60 cm
KLF 831A grau · grey · gris



5 × 5 cm (30 × 30 cm)
 Mosaik · Mosaic · Mosaïque
KLF 7100 hellgrau · light grey · gris clair
KLF 7110 grau · grey · gris



7 × 60 cm
 Sockel · Plinth · Plinthe
KLF 170 hellgrau · light grey · gris clair
KLF 171 grau · grey · gris



30 × 60 cm
 Stufe Rille · Step Groove · Marche Rainure
KLF 870 hellgrau · light grey · gris clair
KLF 871 grau · grey · gris



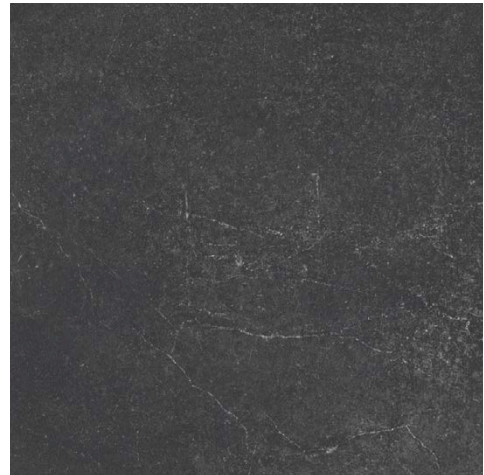
FORMAT FORMAT FORMAT	PREIS PRO PRICE PER PRIX PAR	STÜCK / M ² PIECES M ² PIÈCES M ²	KG M ² KG M ² KG M ²	M ² KARTON M ² CARTON M ² CARTON	STK KARTON PCS CARTON PCS CARTON	KG KARTON KG CARTON KG CARTON	M ² PALETTE M ² PALLET M ² PALETTE	STK PALETTE PCS PALLET PCS PALLETTE	KG PALETTE KG PALLET KG PALLETTE
60 × 60 cm (598 × 598 × 8 mm)	M ²	2,7778	17,4001	1,4400	4	25,0560	51,8396	144	902,0160
30 × 60 cm (298 × 598 × 8 mm)	M ²	5,5556	17,2001	1,0800	6	18,5760	51,8396	288	891,6480
5 × 5 cm (48 × 48 × 8 mm)	STK · PCS	11,0000	17,0280	0,4545	5	7,7400	-	-	-
7 × 60 cm (70 × 598 × 8 mm)	STK · PCS	1,6700*	1,2057*	5,9880*	10	7,2200	-	-	-
30 × 60 cm (298 × 598 × 8 mm)	STK · PCS	1,6700*	5,1703*	3,5928*	6	18,5760	-	-	-

* Pro lfm · Per m · Par mètre courant





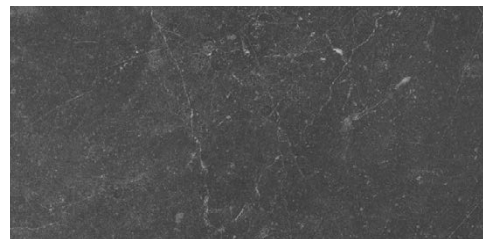
60 × 60 cm
KLF 232A beige



60 × 60 cm
KLF 235A anthrazit · anthracite



30 × 60 cm
KLF 832A beige



30 × 60 cm
KLF 835A anthrazit · anthracite



5 × 5 cm (30 × 30 cm)
Mosaik · Mosaic · Mosaïque
KLF 7120 beige
KLF 7150 anthrazit · anthracite








7 × 60 cm
Sockel · Plinth · Plinthe
KLF 172 beige
KLF 175 anthrazit · anthracite



30 × 60 cm
Stufe Rille · Step Groove · Marche Rainure
KLF 872 beige
KLF 875 anthrazit · anthracite



FORMAT FORMAT FORMAT	PREIS PRO PRICE PER PRIX PAR	STÜCK / M ² PIECES M ² PIÈCES M ²	KG M ² KG M ² KG M ²	M ² KARTON M ² CARTON M ² CARTON	STK KARTON PCS CARTON PCS CARTON	KG KARTON KG CARTON KG CARTON	M ² PALETTE M ² PALLET M ² PALLETTE	STK PALETTE PCS PALLET PCS PALETTE	KG PALETTE KG PALLET KG PALETTE
60 × 60 cm (598 × 598 × 8 mm)	 M ²	2,7778	17,4001	1,4400	4	25,0560	51,8396	144	902,0160
30 × 60 cm (298 × 598 × 8 mm)	 M ²	5,5556	17,2001	1,0800	6	18,5760	51,8396	288	891,6480
5 × 5 cm (48 × 48 × 8 mm)	 STK · PCS	11,0000	17,0280	0,4545	5	7,7400	-	-	-
7 × 60 cm (70 × 598 × 8 mm)	 STK · PCS	1,6700*	1,2057*	5,9880*	10	7,2200	-	-	-
30 × 60 cm (298 × 598 × 8 mm)	 STK · PCS	1,6700*	5,1703*	3,5928*	6	18,5760	-	-	-

* Pro lfm · Per m · Par mètre courant



60 × 60 cm

KLI 330A hellgrau · light grey · gris clair



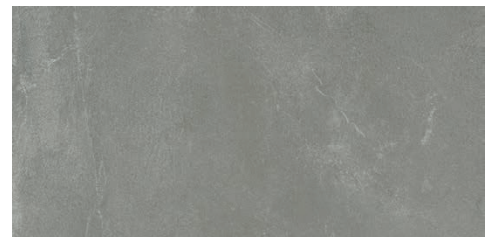
60 × 60 cm

KLI 331A grau · grey · gris



30 × 60 cm

KLI 930A hellgrau · light grey · gris clair



30 × 60 cm

KLI 931A grau · grey · gris



5 × 5 cm (30 × 30 cm)

Mosaik · Mosaic · Mosaïque

KLI 7100 hellgrau · light grey · gris clair

KLI 7110 grau · grey · gris



7 × 60 cm

Sockel · Plinth · Plinthe

KLI 170 hellgrau · light grey · gris clair

KLI 171 grau · grey · gris



30 × 60 cm

Stufe Rille · Step Groove · Marche Rainure

KLI 970 hellgrau · light grey · gris clair

KLI 971 grau · grey · gris



FORMAT FORMAT FORMAT	PREIS PRO PRICE PER PRIX PAR	STÜCK / M ² PIECES M ² PIÈCES M ²	KG M ² KG M ² KG M ²	M ² KARTON M ² CARTON M ² CARTON	STK KARTON PCS CARTON PCS CARTON	KG KARTON KG CARTON KG CARTON	M ² PALETTE M ² PALLET M ² PALETTE	STK PALETTE PCS PALLET PCS PALETTE	KG PALETTE KG PALLET KG PALETTE
60 × 60 cm (598 × 598 × 8 mm)	M ²	2,7778	17,4001	1,4400	4	25,0560	51,8396	144	902,0160
30 × 60 cm (298 × 598 × 8 mm)	M ²	5,5556	17,2001	1,0800	6	18,5760	51,8396	288	891,6480
5 × 5 cm (48 × 48 × 8 mm)	STK · PCS	11,0000	17,0280	0,4545	5	7,7400	-	-	-
7 × 60 cm (70 × 598 × 8 mm)	STK · PCS	1,6700*	1,2057*	5,9880*	10	7,2200	-	-	-
30 × 60 cm (298 × 598 × 8 mm)	STK · PCS	1,6700*	5,1703*	3,5928*	6	18,5760	-	-	-

* Pro lfm · Per m · Par mètre courant





60 × 60 cm
KLI 332A beige



60 × 60 cm
KLI 335A anthrazit · anthracite



30 × 60 cm
KLI 932A beige



30 × 60 cm
KLI 935A anthrazit · anthracite



5 × 5 cm (30 × 30 cm)
Mosaik · Mosaic · Mosaïque

KLI 7120 beige
KLI 7150 anthrazit · anthracite



7 × 60 cm
Sockel · Plinth · Plinthe

KLI 172 beige
KLI 175 anthrazit · anthracite



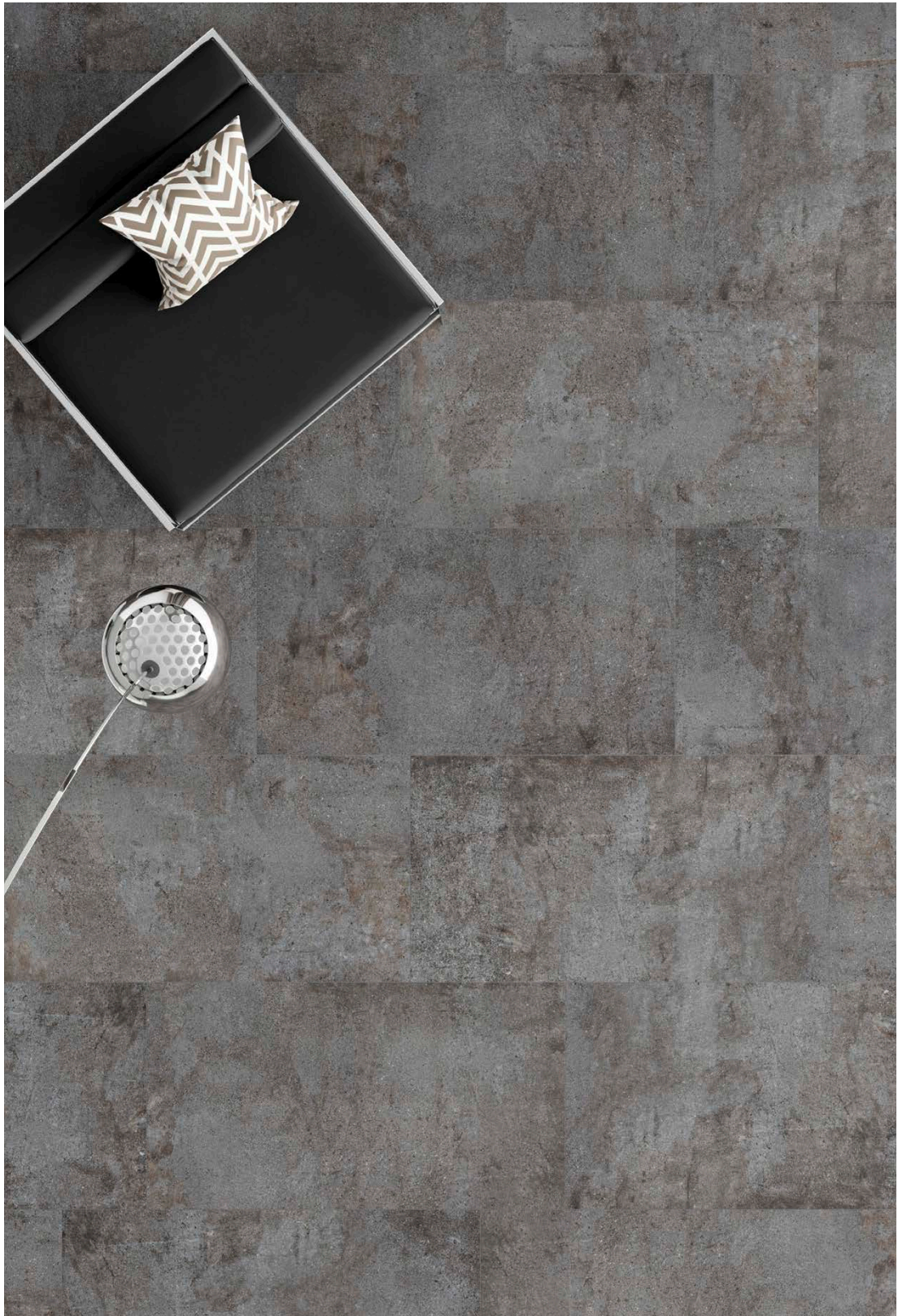
30 × 60 cm
Stufe Rille · Step Groove · Marche Rainure

KLI 972 beige
KLI 975 anthrazit · anthracite



FORMAT FORMAT FORMAT	PREIS PRO PRICE PER PRIX PAR	STÜCK / M ² PIECES M ² PIÈCES M ²	KG M ² KG M ² KG M ²	M ² KARTON M ² CARTON M ² CARTON	STK KARTON PCS CARTON PCS CARTON	KG KARTON KG CARTON KG CARTON	M ² PALETTE M ² PALLET M ² PALLETTE	STK PALETTE PCS PALLET PCS PALETTE	KG PALETTE KG PALLET KG PALETTE
60 × 60 cm (598 × 598 × 8 mm)	M ²	2,7778	17,4001	1,4400	4	25,0560	51,8396	144	902,0160
30 × 60 cm (298 × 598 × 8 mm)	M ²	5,5556	17,2001	1,0800	6	18,5760	51,8396	288	891,6480
5 × 5 cm (48 × 48 × 8 mm)	STK · PCS	11,0000	17,0280	0,4545	5	7,7400	-	-	-
7 × 60 cm (70 × 598 × 8 mm)	STK · PCS	1,6700*	1,2057*	5,9880*	10	7,2200	-	-	-
30 × 60 cm (298 × 598 × 8 mm)	STK · PCS	1,6700*	5,1703*	3,5928*	6	18,5760	-	-	-

* Pro lfm · Per m · Par mètre courant





60 × 120 cm

KON 551A hellgrau · light grey · gris clair



60 × 60 cm

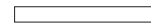
KON 331A hellgrau · light grey · gris clair



5 × 5 cm (30 × 30 cm)

Mosaik · Mosaic · Mosaïque

KON 7110 hellgrau · light grey · gris clair



7 × 60 cm

Sockel · Plinth · Plinthe

KON 171 hellgrau · light grey · gris clair



30 × 60 cm

Stufe Rille · Step Groove · Marche Rainure

KON 971 hellgrau · light grey · gris clair



FORMAT FORMAT FORMAT	PREIS PRO PRICE PER PRIX PAR	STÜCK / M ² PIECES M ² PIÈCES M ²	KG M ² KG M ² KG M ²	M ² KARTON M ² CARTON M ² CARTON	STK KARTON PCS CARTON PCS CARTON	KG KARTON KG CARTON KG CARTON	M ² PALETTE M ² PALLET M ² PALETTE	STK PALETTE PCS PALLET PCS PALLETTE	KG PALETTE KG PALLET KG PALETTE
60 × 120 cm (598 × 1198 × 8 mm)	M ²	1,3889	18,5001	2,1600	3	39,9600	58,3195	81	1.078,9200
60 × 60 cm (598 × 598 × 8 mm)	M ²	2,7778	17,4001	1,4400	4	25,0560	51,8396	144	902,0160
5 × 5 cm (48 × 48 × 8 mm)	STK · PCS	11,0000	17,0280	0,4545	5	7,7400	-	-	-
7 × 60 cm (70 × 598 × 8 mm)	STK · PCS	1,6700*	1,2057*	5,9880*	10	7,2200	-	-	-
30 × 60 cm (298 × 598 × 8 mm)	STK · PCS	1,6700*	5,1703*	3,5928*	6	18,5760	-	-	-

* Pro lfm · Per m · Par mètre courant



Auftragsfertigung - Lieferzeit beachten

Commissioned production - notice delivery time · Production sur commande - veuillez noter le délai de livraison

KONTEXT



60 × 120 cm

KON 552A hellbeige · light beige · beige clair



60 × 60 cm

KON 332A hellbeige · light beige · beige clair



5 × 5 cm (30 × 30 cm)

Mosaik · Mosaic · Mosaique

KON 7120 hellbeige · light beige · beige clair



7 × 60 cm

Socket · Plinth · Plinthe

KON 172 hellbeige · light beige · beige clair



30 × 60 cm

Stufe Rille · Step Groove · Marche Rainure

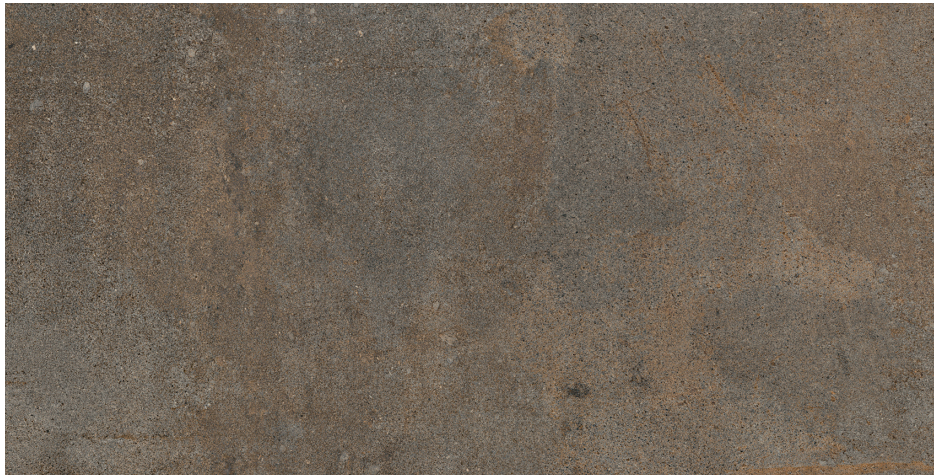
KON 972 hellbeige · light beige · beige clair



FORMAT FORMAT FORMAT	PREIS PRO PRICE PER PRIX PAR	STÜCK / M ² PIECES M ² PIÈCES M ²	KG M ² KG M ² KG M ²	M ² KARTON M ² CARTON M ² CARTON	STK KARTON PCS CARTON PCS CARTON	KG KARTON KG CARTON KG CARTON	M ² PALETTE M ² PALLET M ² PALETTE	STK PALETTE PCS PALLET PCS PALETTE	KG PALETTE KG PALLET KG PALETTE
60 × 120 cm (598 × 1198 × 8 mm)	M ²	1,3889	18,5001	2,1600	3	39,9600	58,3195	81	1.078,9200
60 × 60 cm (598 × 598 × 8 mm)	M ²	2,7778	17,4001	1,4400	4	25,0560	51,8396	144	902,0160
5 × 5 cm (48 × 48 × 8 mm)	STK · PCS	11,0000	17,0280	0,4545	5	7,7400	-	-	-
7 × 60 cm (70 × 598 × 8 mm)	STK · PCS	1,6700*	1,2057*	5,9880*	10	7,2200	-	-	-
30 × 60 cm (298 × 598 × 8 mm)	STK · PCS	1,6700*	5,1703*	3,5928*	6	18,5760	-	-	-

* Pro lfm · Per m · Par mètre courant





60 × 120 cm

KON 553A rost · rust · rouille



60 × 60 cm

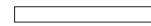
KON 333A rost · rust · rouille



5 × 5 cm (30 × 30 cm)

Mosaik · Mosaic · Mosaïque

KON 7130 rost · rust · rouille



7 × 60 cm

Sockel · Plinth · Plinthe

KON 173 rost · rust · rouille








30 × 60 cm

Stufe Rille · Step Groove · Marche Rainure

KON 973 rost · rust · rouille



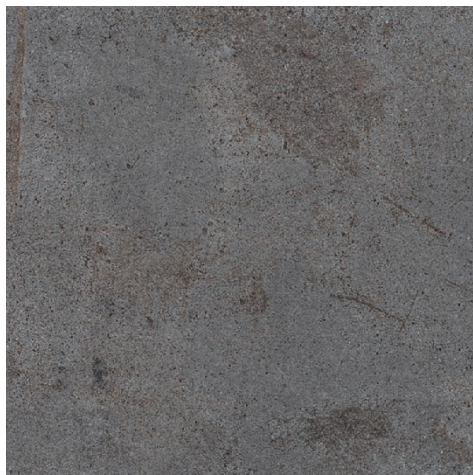
FORMAT FORMAT FORMAT	PREIS PRO PRICE PER PRIX PAR	STÜCK / M ² PIECES M ² PIÈCES M ²	KG M ² KG M ² KG M ²	M ² KARTON M ² CARTON M ² CARTON	STK KARTON PCS CARTON PCS CARTON	KG KARTON KG CARTON KG CARTON	M ² PALETTE M ² PALLET M ² PALETTE	STK PALETTE PCS PALLET PCS PALETTE	KG PALETTE KG PALLET KG PALETTE
60 × 120 cm (598 × 1198 × 8 mm)	 M ²	1,3889	18,5001	2,1600	3	39,9600	58,3195	81	1.078,9200
60 × 60 cm (598 × 598 × 8 mm)	 M ²	2,7778	17,4001	1,4400	4	25,0560	51,8396	144	902,0160
5 × 5 cm (48 × 48 × 8 mm)	 STK · PCS	11,0000	17,0280	0,4545	5	7,7400	-	-	-
7 × 60 cm (70 × 598 × 8 mm)	 STK · PCS	1,6700*	1,2057*	5,9880*	10	7,2200	-	-	-
30 × 60 cm (298 × 598 × 8 mm)	 STK · PCS	1,6700*	5,1703*	3,5928*	6	18,5760	-	-	-

* Pro lfm · Per m · Par mètre courant



60 × 120 cm

KON 554A graublau · greyish blue · gris bleu



60 × 60 cm

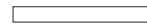
KON 334A graublau · greyish blue · gris bleu



5 × 5 cm (30 × 30 cm)

Mosaik · Mosaic · Mosaiïque

KON 7140 graublau · greyish blue · gris bleu



7 × 60 cm

Socket · Plinth · Plinthe

KON 174 graublau · greyish blue · gris bleu



30 × 60 cm

Stufe Rille · Step Groove · Marche Rainure

KON 974 graublau · greyish blue · gris bleu



FORMAT FORMAT FORMAT	PREIS PRO PRICE PER PRIX PAR	STÜCK / M ² PIECES M ² PIÈCES M ²	KG M ² KG M ² KG M ²	M ² KARTON M ² CARTON M ² CARTON	STK KARTON PCS CARTON PCS CARTON	KG KARTON KG CARTON KG CARTON	M ² PALETTE M ² PALLET M ² PALETTE	STK PALETTE PCS PALLET PCS PALETTE	KG PALETTE KG PALLET KG PALETTE
60 × 120 cm (598 × 1198 × 8 mm)	M ²	1,3889	18,5001	2,1600	3	39,9600	58,3195	81	1.078,9200
60 × 60 cm (598 × 598 × 8 mm)	M ²	2,7778	17,4001	1,4400	4	25,0560	51,8396	144	902,0160
5 × 5 cm (48 × 48 × 8 mm)	STK · PCS	11,0000	17,0280	0,4545	5	7,7400	-	-	-
7 × 60 cm (70 × 598 × 8 mm)	STK · PCS	1,6700*	1,2057*	5,9880*	10	7,2200	-	-	-
30 × 60 cm (298 × 598 × 8 mm)	STK · PCS	1,6700*	5,1703*	3,5928*	6	18,5760	-	-	-

* Pro lfm · Per m · Par mètre courant





60 × 120 cm

KON 557A rostbeige · rust beige · rouille beige



60 × 60 cm

KON 337A rostbeige · rust beige · rouille beige



5 × 5 cm (30 × 30 cm)

Mosaik · Mosaic · Mosaique

KON 7170 rostbeige · rust beige · rouille beige



7 × 60 cm

Sockel · Plinth · Plinthe

KON 177 rostbeige · rust beige · rouille beige



30 × 60 cm

Stufe Rille · Step Groove · Marche Rainure

KON 977 rostbeige · rust beige · rouille beige



FORMAT FORMAT FORMAT	PREIS PRO PRICE PER PRIX PAR	STÜCK / M ² PIECES M ² PIÈCES M ²	KG M ² KG M ² KG M ²	M ² KARTON M ² CARTON M ² CARTON	STK KARTON PCS CARTON PCS CARTON	KG KARTON KG CARTON KG CARTON	M ² PALETTE M ² PALLET M ² PALETTE	STK PALETTE PCS PALLET PCS PALETTE	KG PALETTE KG PALLET KG PALETTE
60 × 120 cm (598 × 1198 × 8 mm)	M ²	1,3889	18,5001	2,1600	3	39,9600	58,3195	81	1.078,9200
60 × 60 cm (598 × 598 × 8 mm)	M ²	2,7778	17,4001	1,4400	4	25,0560	51,8396	144	902,0160
5 × 5 cm (48 × 48 × 8 mm)	STK · PCS	11,0000	17,0280	0,4545	5	7,7400	-	-	-
7 × 60 cm (70 × 598 × 8 mm)	STK · PCS	1,6700*	1,2057*	5,9880*	10	7,2200	-	-	-
30 × 60 cm (298 × 598 × 8 mm)	STK · PCS	1,6700*	5,1703*	3,5928*	6	18,5760	-	-	-

* Pro lfm · Per m · Par mètre courant

LEEDS

60 × 60 30 × 60



60 × 60 cm
LEE 231A grau · grey · gris



60 × 60 cm
LEE 232A beige



30 × 60 cm
LEE 831A grau · grey · gris



30 × 60 cm
LEE 832A beige



5 × 5 cm (30 × 30 cm)
Mosaik · Mosaic · Mosaïque
LEE 7110 grau · grey · gris
LEE 7120 beige



7 × 60 cm
Socket · Plinth · Plinthe
LEE 171 grau · grey · gris
LEE 172 beige



30 × 60 cm
Stufe Rille · Step Groove · Marche Rainure
LEE 871 grau · grey · gris
LEE 872 beige



FORMAT FORMAT FORMAT	PREIS PRO PRICE PER PRIX PAR	STÜCK / M ² PIECES M ² PIÈCES M ²	KG M ² KG M ² KG M ²	M ² KARTON M ² CARTON M ² CARTON	STK KARTON PCS CARTON PCS CARTON	KG KARTON KG CARTON KG CARTON	M ² PALETTE M ² PALLET M ² PALETTE	STK PALETTE PCS PALLET PCS PALETTE	KG PALETTE KG PALLET KG PALETTE
60 × 60 cm (598 × 598 × 8 mm)	M ²	2,7778	17,4001	1,4400	4	25,0560	51,8396	144	902,0160
30 × 60 cm (298 × 598 × 8 mm)	M ²	5,5556	17,2001	1,0800	6	18,5760	51,8396	288	891,6480
5 × 5 cm (48 × 48 × 8 mm)	STK · PCS	11,0000	17,0280	0,4545	5	7,7400	-	-	-
7 × 60 cm (70 × 598 × 8 mm)	STK · PCS	1,6700*	1,2057*	5,9880*	10	7,2200	-	-	-
30 × 60 cm (298 × 598 × 8 mm)	STK · PCS	1,6700*	5,1703*	3,5928*	6	18,5760	-	-	-

* Pro lfm · Per m · Par mètre courant





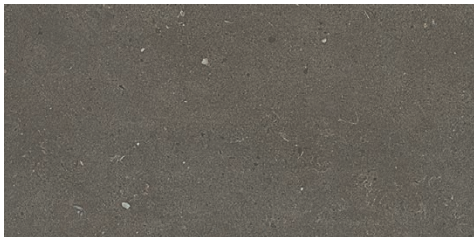
60 × 60 cm

LEE 235A dunkelgrau · dark grey · gris foncé



60 × 60 cm

LEE 238A braun · brown · marron



30 × 60 cm

LEE 835A dunkelgrau · dark grey · gris foncé



30 × 60 cm

LEE 838A braun · brown · marron



5 × 5 cm (30 × 30 cm)

Mosaik · Mosaic · Mosaïque

LEE 7150 dunkelgrau · dark grey · gris foncé

LEE 7180 braun · brown · marron



7 × 60 cm

Sockel · Plinth · Plinthe

LEE 175 dunkelgrau · dark grey · gris foncé

LEE 178 braun · brown · marron



30 × 60 cm

Stufe Rille · Step Groove · Marche Rainure

LEE 875 dunkelgrau · dark grey · gris foncé

LEE 878 braun · brown · marron



FORMAT FORMAT FORMAT	PREIS PRO PRICE PER PRIX PAR	STÜCK / M ² PIECES M ² PIÈCES M ²	KG M ² KG M ² KG M ²	M ² KARTON M ² CARTON M ² CARTON	STK KARTON PCS CARTON PCS CARTON	KG KARTON KG CARTON KG CARTON	M ² PALETTE M ² PALLET M ² PALETTE	STK PALETTE PCS PALLET PCS PALLETTE	KG PALETTE KG PALLET KG PALLETTE
60 × 60 cm (598 × 598 × 8 mm)	M ²	2,7778	17,4001	1,4400	4	25,0560	51,8396	144	902,0160
30 × 60 cm (298 × 598 × 8 mm)	M ²	5,5556	17,2001	1,0800	6	18,5760	51,8396	288	891,6480
5 × 5 cm (48 × 48 × 8 mm)	STK · PCS	11,0000	17,0280	0,4545	5	7,7400	-	-	-
7 × 60 cm (70 × 598 × 8 mm)	STK · PCS	1,6700*	1,2057*	5,9880*	10	7,2200	-	-	-
30 × 60 cm (298 × 598 × 8 mm)	STK · PCS	1,6700*	5,1703*	3,5928*	6	18,5760	-	-	-

* Pro lfm · Per m · Par mètre courant

MONUMENT

60 × 60 30 × 60



60 × 60 cm
MNU 331A grau · grey · gris



60 × 60 cm
MNU 332A beige



30 × 60 cm
MNU 931A grau · grey · gris



30 × 60 cm
MNU 932A beige



5 × 5 cm (30 × 30 cm)
Mosaik · Mosaic · Mosaïque
MNU 7110 grau · grey · gris
MNU 7120 beige



7 × 60 cm
Sockel · Plinth · Plinthe
MNU 171 grau · grey · gris
MNU 172 beige



30 × 60 cm
Stufe Rille · Step Groove · Marche Rainure
MNU 971 grau · grey · gris
MNU 972 beige



FORMAT FORMAT FORMAT	PREIS PRO PRICE PER PRIX PAR	STÜCK / M ² PIECES M ² PIÈCES M ²	KG M ² KG M ² KG M ²	M ² KARTON M ² CARTON M ² CARTON	STK KARTON PCS CARTON PCS CARTON	KG KARTON KG CARTON KG CARTON	M ² PALETTE M ² PALLET M ² PALETTE	STK PALETTE PCS PALLET PCS PALLETTE	KG PALETTE KG PALLET KG PALLETTE
60 × 60 cm (598 × 598 × 8 mm)	M ²	2,7778	17,4001	1,4400	4	25,0560	51,8396	144	902,0160
30 × 60 cm (298 × 598 × 8 mm)	M ²	5,5556	17,2001	1,0800	6	18,5760	51,8396	288	891,6480
5 × 5 cm (48 × 48 × 8 mm)	STK · PCS	11,0000	17,0280	0,4545	5	7,7400	-	-	-
7 × 60 cm (70 × 598 × 8 mm)	STK · PCS	1,6700*	1,2057*	5,9880*	10	7,2200	-	-	-
30 × 60 cm (298 × 598 × 8 mm)	STK · PCS	1,6700*	5,1703*	3,5928*	6	18,5760	-	-	-

* Pro lfm · Per m · Par mètre courant





60 × 60 cm
MNU 335A anthrazit · anthracite



60 × 60 cm
MNU 338A braun · brown · marron



30 × 60 cm
MNU 935A anthrazit · anthracite



30 × 60 cm
MNU 938A braun · brown · marron



5 × 5 cm (30 × 30 cm)
Mosaik · Mosaic · Mosaïque
MNU 7150 anthrazit · anthracite
MNU 7180 braun · brown · marron



7 × 60 cm
Sockel · Plinth · Plinthe
MNU 175 anthrazit · anthracite
MNU 178 braun · brown · marron



30 × 60 cm
Stufe Rille · Step Groove · Marche Rainure
MNU 975 anthrazit · anthracite
MNU 978 braun · brown · marron



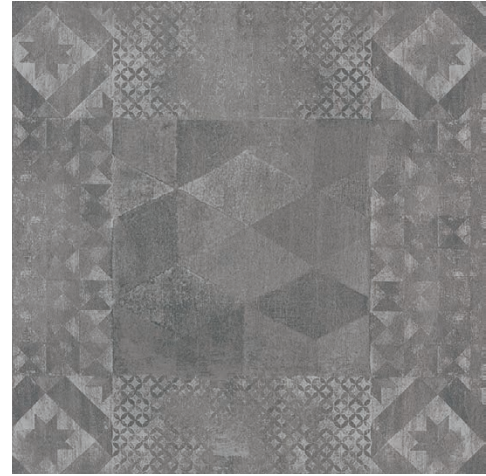
FORMAT FORMAT FORMAT	PREIS PRO PRICE PER PRIX PAR	STÜCK / M ² PIECES M ² PIÈCES M ²	KG M ² KG M ² KG M ²	M ² KARTON M ² CARTON M ² CARTON	STK KARTON PCS CARTON PCS CARTON	KG KARTON KG CARTON KG CARTON	M ² PALETTE M ² PALLET M ² PALETTE	STK PALETTE PCS PALLET PCS PALLETTE	KG PALETTE KG PALLET KG PALLETTE
60 × 60 cm (598 × 598 × 8 mm)	M ²	2,7778	17,4001	1,4400	4	25,0560	51,8396	144	902,0160
30 × 60 cm (298 × 598 × 8 mm)	M ²	5,5556	17,2001	1,0800	6	18,5760	51,8396	288	891,6480
5 × 5 cm (48 × 48 × 8 mm)	STK · PCS	11,0000	17,0280	0,4545	5	7,7400	-	-	-
7 × 60 cm (70 × 598 × 8 mm)	STK · PCS	1,6700*	1,2057*	5,9880*	10	7,2200	-	-	-
30 × 60 cm (298 × 598 × 8 mm)	STK · PCS	1,6700*	5,1703*	3,5928*	6	18,5760	-	-	-

* Pro lfm · Per m · Par mètre courant



60 × 60 cm

UPH 230A hellgrau · light grey · gris clair



60 × 60 cm

UPH 400A hellgrau · light grey · gris clair



30 × 60 cm

UPH 830A hellgrau · light grey · gris clair



5 × 5 cm (30 × 30 cm)

Mosaik · Mosaic · Mosaïque

UPH 7100 hellgrau · light grey · gris clair



7 × 60 cm

Sockel · Plinth · Plinthe

UPH 170 hellgrau · light grey · gris clair



30 × 60 cm

Stufe Rille · Step Groove · Marche Rainure

UPH 870 hellgrau · light grey · gris clair



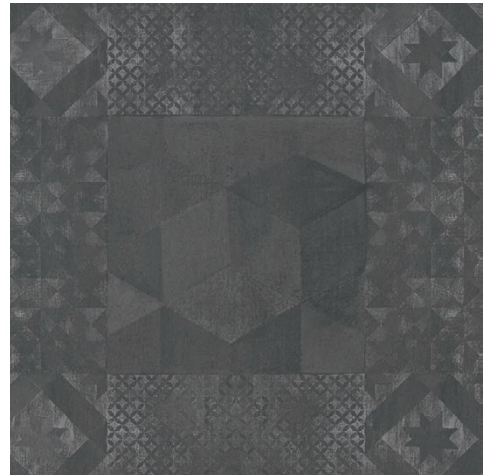
FORMAT FORMAT FORMAT	PREIS PRO PRICE PER PRIX PAR	STÜCK / M ² PIECES / M ² PIÈCES / M ²	KG / M ² KG / M ² KG / M ²	M ² / KARTON M ² / CARTON M ² / CARTON	STK / KARTON PCS / CARTON PCS / CARTON	KG / KARTON KG / CARTON KG / CARTON	M ² / PALETTE M ² / PALLET M ² / PALETTE	STK / PALETTE PCS / PALLET PCS / PALETTE	KG / PALETTE KG / PALLET KG / PALETTE
60 × 60 cm (598 × 598 × 8 mm)	M ²	2,7778	17,4001	1,4400	4	25,0560	51,8396	144	902,0160
30 × 60 cm (298 × 598 × 8 mm)	M ²	5,5556	17,2001	1,0800	6	18,5760	51,8396	288	891,6480
5 × 5 cm (48 × 48 × 8 mm)	STK · PCS	11,0000	17,0280	0,4545	5	7,7400	-	-	-
7 × 60 cm (70 × 598 × 8 mm)	STK · PCS	1,6700*	1,2057*	5,9880*	10	7,2200	-	-	-
30 × 60 cm (298 × 598 × 8 mm)	STK · PCS	1,6700*	5,1703*	3,5928*	6	18,5760	-	-	-

* Pro lfm · Per m · Par mètre courant





60 × 60 cm
UPH 231A grau · grey · gris



60 × 60 cm
UPH 401A grau · grey · gris



30 × 60 cm
UPH 831A grau · grey · gris



5 × 5 cm (30 × 30 cm)
Mosaik · Mosaic · Mosaïque
UPH 7110 grau · grey · gris



7 × 60 cm
Sockel · Plinth · Plinthe
UPH 171 grau · grey · gris



30 × 60 cm
Stufe Rille · Step Groove · Marche Rainure
UPH 871 grau · grey · gris



FORMAT FORMAT FORMAT	PREIS PRO PRICE PER PRIX PAR	STÜCK / M ² PIECES / M ² PIÈCES / M ²	KG / M ² KG / M ² KG / M ²	M ² / KARTON M ² / CARTON M ² / CARTON	STK / KARTON PCS / CARTON PCS / CARTON	KG / KARTON KG / CARTON KG / CARTON	M ² / PALETTE M ² / PALLET M ² / PALETTE	STK / PALETTE PCS / PALLET PCS / PALLETTE	KG / PALETTE KG / PALLET KG / PALLETTE
60 × 60 cm (598 × 598 × 8 mm)	M ²	2,7778	17,4001	1,4400	4	25,0560	51,8396	144	902,0160
30 × 60 cm (298 × 598 × 8 mm)	M ²	5,5556	17,2001	1,0800	6	18,5760	51,8396	288	891,6480
5 × 5 cm (48 × 48 × 8 mm)	STK · PCS	11,0000	17,0280	0,4545	5	7,7400	-	-	-
7 × 60 cm (70 × 598 × 8 mm)	STK · PCS	1,6700*	1,2057*	5,9880*	10	7,2200	-	-	-
30 × 60 cm (298 × 598 × 8 mm)	STK · PCS	1,6700*	5,1703*	3,5928*	6	18,5760	-	-	-

* Pro lfm · Per m · Par mètre courant



60 × 60 cm
UPH 232A beige



60 × 60 cm
UPH 402A beige



30 × 60 cm
UPH 832A beige



5 × 5 cm (30 × 30 cm)
Mosaik · Mosaic · Mosaïque
UPH 7120 beige



7 × 60 cm
Sockel · Plinth · Plinthe
UPH 172 beige



30 × 60 cm
Stufe Rille · Step Groove · Marche Rainure
UPH 872 beige



FORMAT FORMAT FORMAT	PREIS PRO PRICE PER PRIX PAR	STÜCK / M ² PIECES / M ² PIÈCES / M ²	KG / M ² KG / M ² KG / M ²	M ² / KARTON M ² / CARTON M ² / CARTON	STK / KARTON PCS / CARTON PCS / CARTON	KG / KARTON KG / CARTON KG / CARTON	M ² / PALETTE M ² / PALLET M ² / PALETTE	STK / PALETTE PCS / PALLET PCS / PALETTE	KG / PALETTE KG / PALLET KG / PALETTE
60 × 60 cm (598 × 598 × 8 mm)	M ²	2,7778	17,4001	1,4400	4	25,0560	51,8396	144	902,0160
30 × 60 cm (298 × 598 × 8 mm)	M ²	5,5556	17,2001	1,0800	6	18,5760	51,8396	288	891,6480
5 × 5 cm (48 × 48 × 8 mm)	STK · PCS	11,0000	17,0280	0,4545	5	7,7400	-	-	-
7 × 60 cm (70 × 598 × 8 mm)	STK · PCS	1,6700*	1,2057*	5,9880*	10	7,2200	-	-	-
30 × 60 cm (298 × 598 × 8 mm)	STK · PCS	1,6700*	5,1703*	3,5928*	6	18,5760	-	-	-

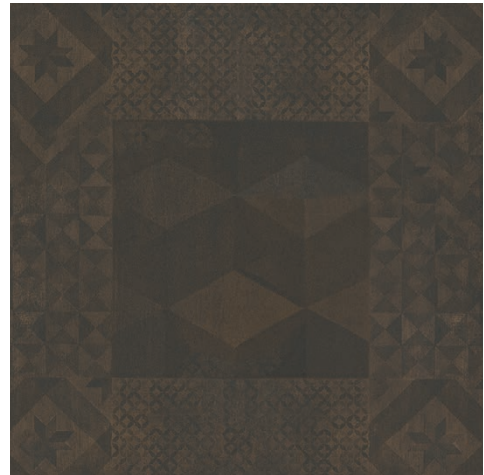
* Pro lfm · Per m · Par mètre courant





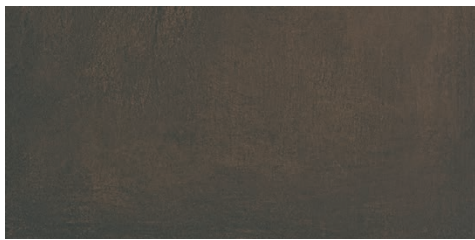
60 × 60 cm

UPH 233A kupfer · copper · cuivre



60 × 60 cm

UPH 403A kupfer · copper · cuivre



30 × 60 cm

UPH 833A kupfer · copper · cuivre



5 × 5 cm (30 × 30 cm)

Mosaik · Mosaic · Mosaïque

UPH 7130 kupfer · copper · cuivre



7 × 60 cm

Sockel · Plinth · Plinthe

UPH 173 kupfer · copper · cuivre








30 × 60 cm

Stufe Rille · Step Groove · Marche Rainure

UPH 873 kupfer · copper · cuivre



FORMAT FORMAT FORMAT	PREIS PRO PRICE PER PRIX PAR	STÜCK / M ² PIECES / M ² PIÈCES / M ²	KG / M ² KG / M ² KG / M ²	M ² / KARTON M ² / CARTON M ² / CARTON	STK / KARTON PCS / CARTON PCS / CARTON	KG / KARTON KG / CARTON KG / CARTON	M ² / PALETTE M ² / PALLET M ² / PALETTE	STK / PALETTE PCS / PALLET PCS / PALETTE	KG / PALETTE KG / PALLET KG / PALETTE
60 × 60 cm (598 × 598 × 8 mm)	 M ²	2,7778	17,4001	1,4400	4	25,0560	51,8396	144	902,0160
30 × 60 cm (298 × 598 × 8 mm)	 M ²	5,5556	17,2001	1,0800	6	18,5760	51,8396	288	891,6480
5 × 5 cm (48 × 48 × 8 mm)	 STK · PCS	11,0000	17,0280	0,4545	5	7,7400	-	-	-
7 × 60 cm (70 × 598 × 8 mm)	 STK · PCS	1,6700*	1,2057*	5,9880*	10	7,2200	-	-	-
30 × 60 cm (298 × 598 × 8 mm)	 STK · PCS	1,6700*	5,1703*	3,5928*	6	18,5760	-	-	-

* Pro lfm · Per m · Par mètre courant

UPHILL

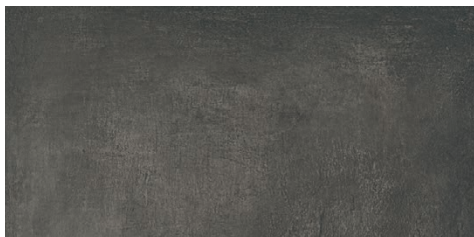
60 × 60 30 × 60



60 × 60 cm
UPH 235A graphit · graphite



60 × 60 cm
UPH 405A graphit · graphite



30 × 60 cm
UPH 835A graphit · graphite



5 × 5 cm (30 × 30 cm)
Mosaik · Mosaic · Mosaïque
UPH 7150 graphit · graphite



7 × 60 cm
Sockel · Plinth · Plinthe
UPH 175 graphit · graphite



30 × 60 cm
Stufe Rille · Step Groove · Marche Rainure
UPH 875 graphit · graphite



FORMAT FORMAT FORMAT	PREIS PRO PRICE PER PRIX PAR	STÜCK / M ² PIECES / M ² PIÈCES / M ²	KG / M ² KG / M ² KG / M ²	M ² / KARTON M ² / CARTON M ² / CARTON	STK / KARTON PCS / CARTON PCS / CARTON	KG / KARTON KG / CARTON KG / CARTON	M ² / PALETTE M ² / PALLET M ² / PALETTE	STK / PALETTE PCS / PALLET PCS / PALETTE	KG / PALETTE KG / PALLET KG / PALETTE
60 × 60 cm (598 × 598 × 8 mm)	M ²	2,7778	17,4001	1,4400	4	25,0560	51,8396	144	902,0160
30 × 60 cm (298 × 598 × 8 mm)	M ²	5,5556	17,2001	1,0800	6	18,5760	51,8396	288	891,6480
5 × 5 cm (48 × 48 × 8 mm)	STK · PCS	11,0000	17,0280	0,4545	5	7,7400	-	-	-
7 × 60 cm (70 × 598 × 8 mm)	STK · PCS	1,6700*	1,2057*	5,9880*	10	7,2200	-	-	-
30 × 60 cm (298 × 598 × 8 mm)	STK · PCS	1,6700*	5,1703*	3,5928*	6	18,5760	-	-	-

* Pro lfm · Per m · Par mètre courant



INFORMATIONEN

INFORMATION

INFORMATIONS

ERKLÄRUNG: ANTIKKANTE

Die Antikkante zeichnet sich durch einen unregelmäßig angelegten Randbereich über einer rektifizierten Kante aus. Sie ist ein Hybrid und vereint die Vorzüge einer natürlichen bzw. rustikal anmutenden gepressten Kante mit denen einer rektifizierten.



VIELFALT DES FARBSPIELS DER GRUNDFLIESE

-  Einfarbiges Produkt
-  Produkt mit leichtem Farbspiel
-  Produkt mit ausgeprägtem Farbspiel
-  Produkt mit starkem Farbspiel

TECHNISCHE INFORMATIONEN

BODENFLIESEN

KALIBRIERUNG UND REKTIFIZIERUNG

Rektifizierte Fliesen werden sorgfältig auf Maß nachgearbeitet. Aufgrund ihrer Kalibrierung sind alle Längs- und Breitseiten auf eine einheitliche Größe geschnitten. Nach der Rektifizierung werden alle Fliesen erneut vermessen. Produkte, die dann eine Krümmung oder eine Maßabweichung aufweisen, werden aussortiert. Dieses Veredelungsverfahren bietet zwei Vorteile: Durch das exakte Format können rektifizierte Fliesen mit einer kaum sichtbaren Fuge verlegt werden, und alle Fliesen werden mit einem Kaliber ausgeliefert.

QUALITÄT DER OBERFLÄCHE

1. Sorte: Feinsteinzeugfliesen der PANARIAgroup Deutschland GmbH entsprechen den Anforderungen der EN 14411 und sind im Innen- und Außenbereich sowie für wechselnde Witterungsbedingungen geeignet. Unter Berücksichtigung der in diesem Katalog angegebenen Empfehlungen für den Anwendungsbereich, garantiert die PANARIAgroup Deutschland GmbH für die Beständigkeit gegen Abrieb und Tiefenverschleiß. Fliesen mit der Kennzeichnung 1. Sorte sind frei von Glasur- oder Scherbenrissen und von sichtbaren Fehlern, die das Aussehen einer größeren gefliesten Fläche beeinträchtigen.

2. Sorte: Fliesen, die den Anforderungen zur Klassifizierung 1. Sorte nicht entsprechen, werden als 2. Sorte deklariert und entsprechen damit nicht den Inhalten der EN 14411.

WASSERAUFNAHME/BESTÄNDIGKEIT GEGEN FROST

Sollen Fliesen in den Außenbereich verlegt werden, müssen sie frostsicher sein. Voraussetzung dafür ist eine geringe Wasseraufnahme. Die Frostbeständigkeit wird nach EN 10545-12 in einem festgelegten Frost-Tau-Zyklus getestet. Nach der Prüfnorm EN 10545-3 wird die Wasseraufnahme im Detail geregelt. Hierbei wird das Gewicht im Verhältnis der trockenen Probe zu aufgenommenem Wasser in Prozent dargestellt. Alle in diesem Katalog enthaltenen PANARIAgroup Deutschland GmbH Artikel sind nach dieser Prüfung aufgrund minimaler Wasseraufnahme als frostbeständig eingruppiert.

RUTSCHHEMMUNG/RUTSCHHEMMUNG IM BARFUSSBEREICH

Die Oberflächeneigenschaften keramischer Bodenfliesen beeinflussen spürbar die Sicherheit von Bewegungen. Die Rutschfestigkeit wird durch eine Reihe von Normen und festgelegten Methoden bewertet:

DIN 51097: Ermittlung der Rutschfestigkeit für nasse Oberflächen im Barfußbereich.

DIN 51130: Ermittlung der Rutschfestigkeit für Arbeitsräume und Arbeitsflächen mit erhöhter Rutschgefahr.

Nach DIN 51130 werden die Bodenfliesen in die mit R9 bis R13 gekennzeichneten Gruppen eingestuft.

R9: Gruppe Rutschwinkel 6 – 10°

R10: Gruppe Rutschwinkel 10 – 19°: Keramische Bodenfliesen
z. B. in Lagern, kleinen Küchen

R11: Gruppe Rutschwinkel 19 – 27°: Keramische Bodenfliesen
z. B. in Küchen, Sanatorien, Waschanlagen, Waschküchen, Schleifwerkstätten

R12: Gruppe Rutschwinkel 27 – 35°: Keramische Bodenfliesen
z. B. in Fleischzubereitungsräumen, Großküchen, Molkereien

R13: Gruppe Rutschwinkel > 35°: Keramische Bodenfliesen
z. B. für Fußböden in Schlachthäusern, Ölraffinerien, Gerbereien

In manchen Bereichen sind die Anforderungen an die Rutschfestigkeit besonders hoch. Bewertet wird die Fähigkeit einer Oberfläche, eine bestimmte Flüssigkeitsmenge abzuleiten, zu verdrängen. Diese Qualität wird nach der Norm 51130 ermittelt: Entscheidend ist das Volumen der Vertiefungen in der Oberfläche und der so genannte Drainageraum, ausgedrückt mit dem Buchstaben „V“ und einer entsprechenden numerischen Angabe (z.B. V 4).

Nach DIN 51097 werden die Bodenfliesen in die mit den Buchstaben A, B, C gekennzeichneten Gruppen eingestuft.

A-Gruppe Rutschwinkel 12°: Barfußgänge (weitgehend trocken); Einzel- und Sammelumkleideräume; Beckenböden in Nichtschwimmerbereichen, wenn im gesamten Bereich die Wassertiefe mehr als 80 cm beträgt; Sauna- und Ruhebereiche (weitgehend trocken)

B-Gruppe Rutschwinkel 18°: Barfußgänge, soweit sie nicht A zugeordnet sind; Duschräume; Bereich von Desinfektionsprühanlagen; Beckenumgänge; Beckenböden im Nichtschwimmerbereich, wenn in Teilbereichen die Wassertiefe weniger als 80 cm beträgt; Beckenböden in Nichtschwimmerbereich von Wellenbecken; Hubböden; Planschbecken; ins Wasser führende Leitern; ins Wasser führende, maximal 1 m breite Treppen mit beidseitigen Handläufen; Leitern und Treppen außerhalb des Beckenbereiches; Sauna- und Ruhebereiche, soweit sie nicht A zugeordnet sind

C-Gruppe Rutschwinkel 24°: Ins Wasser führende Treppen, soweit sie nicht B zugeordnet sind; Durchschreibebecken; geneigte Beckenrandausbildung

ABRIEB

Der Abrieb wird bei glasierten Fliesen in PEI 1 – 5 angegeben. Nach der Prüfnorm EN 10545-7 wird die Veränderung der Oberfläche im PEI Nasstest ermittelt. Mit Aluoxidkörnern, Stahlkugeln und Wasser, die in exzentrisch kreisende Bewegungen versetzt werden, kann ein künstlicher Abrieb erzeugt werden. Die Anzahl der Umdrehungen und der sichtbare Verschleiß der Oberfläche dienen als Maßstab für die Eingruppierung in folgende Beanspruchungsgruppen:

Beanspruchungsgruppe I: Glasierte keramische Bodenbeläge, die bei niedriger Begehungsfrequenz, ohne Vorhandensein von insbesondere kratzender Verschmutzung, mit weich besohlem Schuhwerk begangen werden. Einsatz im Badezimmer, Schlafräume in Wohnungen ohne direkten Zugang von außen.

Beanspruchungsgruppe II: Glasierte keramische Bodenbeläge, die bei niedriger Begehungsfrequenz unter geringer kratzender Verschmutzung mit normalem Schuhwerk belastet werden. Einsatz im Wohnbereich außer Küchen, Dielen und anderen häufig begangenen Räumen.

Beanspruchungsgruppe III: Glasierte keramische Bodenbeläge, die bei mittlerer Begehungsfrequenz, unter geringer kratzender Verschmutzung mit normalem Schuhwerk belastet werden. Einsatz im gesamten Wohnbereich, Balkone, Loggien, Hotelbäder.

Beanspruchungsgruppe IV: Glasierte keramische Bodenbeläge, die bei stärkerer Begehungsfrequenz mit normalem Schuhwerk in Bezug auf die Verschmutzungs- und Belastungshäufigkeit intensiver beansprucht werden. Einsatz in Eingängen, Verkaufs- und Wirtschaftsräumen, Büros.

Beanspruchungsgruppe V: Glasierte keramische Bodenbeläge, die bei hoher Begehungsfrequenz einer hohen Verschleißbeanspruchung ausgesetzt sind. Einsatz in Läden, Restaurationsbetrieben, Theken- und Schalterbereiche, Garagen.

BESTÄNDIGKEIT GEGEN TIEFENVERSCHLEISS

Bei unglasiertem Feinsteinzeug wird der Tiefenverschleiß getestet. Bei der Prüfung wird die Menge der abgeriebenen Masse gemessen, die ein schleifendes Prüfgerät unter spezifizierten Bedingungen hervorruft. Die Prüfung der Beständigkeit gegen Tiefenverschleiß wird nach Norm EN ISO 10545-6 durchgeführt.

BRUCHLAST

Mit dem Stichwort Bruchlast wird die Fähigkeit von Bodenfliesen bezeichnet, hohen mechanischen Belastungen ohne Beschädigung zu widerstehen. Fliesen der PANARIAgroup Deutschland GmbH sind 6-10 mm dick und eignen sich damit nicht nur für Anwendungen wie Wohnräume und Verwaltungstrakte, sondern widerstehen auch höheren Belastungen.

BIEGEFESTIGKEIT GEMÄSS EN ISO 10545-4

Als Dreipunktbelastung in N wird die Bruchkraft F berechnet.

Biegefestigkeit

$$R = \frac{3 \times F \times L}{2 \times b \times h^2}$$

F = Bruchkraft in N

R = Biegefestigkeit

S = Bruchlast

Bruchlast

$$S = \frac{F \times L}{b}$$

b = Breite in mm

h = Dicke in mm

L = Stützweite in mm

CHEMISCHE EIGENSCHAFTEN

Die hohe Widerstandskraft der PANARIAgroup Fliesen gegenüber Chemikalien, Säuren, Laugen und Fleckenbildnern wird in den vorgeschriebenen Prüfverfahren kontrolliert:

Chemische Beständigkeit gemäß EN ISO 10545-13

Wässrige Prüflösungen

- Haushaltschemikalien:
 - Ammoniumchloridlösung 100g/l;
- Schwimmbadsalze:
 - Natriumhypochloridlösung 20g/l

Klassen

- unglasiert: A/B/C*
- glasiert: A/B/C*

Säuren und Laugen

- Geringe Konzentration (L)
 - a) Salzsäurelösung 3%
 - b) Zitronensäurelösung 100g/l
 - c) Kaliumhydroxidlösung 30g/l
- Hohe Konzentration (H)
 - a) Salzsäurelösung 18%
 - b) Milchsäurelösung 5%
 - c) Kaliumhydroxidlösung 100g/l

Klassen

- unglasiert: LA/LB/LC bzw. HA/HB/HC*
- glasiert: LA/LB/LC bzw. HA/HB/HC*
- * Klasse A höchste Beständigkeit nach C abnehmend

Fleckbeständigkeit gemäß EN ISO 10545-14

Fleckenbildner

- Spurenbildende Fleckenbildner; grüne Fleckenbildner in Öl; rote Fleckenbildner in Öl; Fleckenbildner chemisch; Jod, 13g/l in Alkohol; filmbildende Fleckenbildner; Olivenöl

Reinigung

- Reinigungsmittel: Heißes Wasser (+55 °C), schwaches Reinigungsmittel, starkes Reinigungsmittel
- Lösungsmittel: Salzsäurelösung 3%; Kaliumhydroxid 200g/l; Aceton

Klassen: 5/4/3/2/1*

- * Klasse 5 weist die höchste Fleckbeständigkeit auf, nach Klasse 1 abnehmend

Blei- und Cadmiumabgabe

Die glasierten Oberflächen werden einer Essigsäure-Lösung ausgesetzt. Anschließend wird die Menge des abgegebenen Bleis und Cadmiums bestimmt.

REINIGUNG VON BODENFLIESEN

Bei der Reinigung von keramischen Bodenbelägen unterscheidet man Erst-/Grundreinigung und laufende Unterhaltsreinigung:

1. Erst-/Grundreinigung

Die Erst- bzw. Grundreinigung erfolgt nach Abschluss der Verlegearbeiten und gehört zum Arbeitsumfang des Fliesenlegers. Durch diese Reinigung werden Rückstände der Verlegearbeiten (Fugenmaterial, Klebstoff, Baustellenschmutz) entfernt sowie Rückstände auf der Materialoberfläche beseitigt. Häufig sind spätere Reinigungsprobleme auf mangelhafte oder fehlende Grundreinigung zurückzuführen. Wir empfehlen die vom Fliesenleger verwendeten, speziell für diesen Bereich vorgesehenen Reinigungsmittel. Vor der Verarbeitung der Reinigungsmittel müssen unbedingt die Beständigkeit der zu reinigenden Oberfläche geprüft und die Hinweise des Herstellers der Reinigungsmittel beachtet werden.

2. Laufende Unterhaltsreinigung

Flüssigkeiten, die Farbstoffe enthalten, Öle und Fette können bei unglasierten Fliesen Flecken hinterlassen. Um hier vorzubeugen, wird die Verwendung handelsüblicher Versiegelungsmittel empfohlen. Der Fliesenleger sollte den Fliesenbelag nach der Grundreinigung, aber vor der Inanspruchnahme entsprechend behandeln. Für die Reinigung der Fliesen vom normalen Straßenschmutz wird die Verwendung von Wasser empfohlen. Auf jeden Fall sollte auf den Einsatz filmbildender Reinigungsmittel verzichtet werden.

VERLEGUNG

Für die Verlegung von großformatigen Feinsteinzeugfliesen wird je nach Untergrund und Produkt ein C2 S1 oder C2 S2 Kleber empfohlen.

GLEITREIBMESSUNG

Zuständig: Deutsche Gesetzliche Unfallversicherung, Mittelstraße 51, 10117 Berlin-Mitte, Telefon: + 49 - 30 - 2 88 76 - 38 00, Fax: - 3808, www.dguv.de, info@dguv.de, www.unfallkassen.de.

Prüfnorm: DIN 51131. Merkblatt: DGUV-Information 208-041 „Bewertung der Rutschgefahr unter Betriebsbedingungen“ (bisherige GUV-I 8687).

Diese Prüfung ist keine Baumusterprüfung und kann somit weder zur Auswahl von Bodenbelägen im Planungsstadium noch zu einer Eingruppierung in eine Bewertungsklasse der Rutschhemmung herangezogen werden. Das Verfahren kann z. B. zur Beurteilung des Erfolgs von Reinigungsmaßnahmen oder bei geplanten Nutzungsänderungen angewendet werden. Für die Auswahl eines Bodenbelags sind ausschließlich DGUV-Regel 108-003 (bisherige BGR 181) bzw. DGUV-Information 207-006 (bisherige GUV-I 8527) anzuwenden!

PRIVATBEREICH

Hinsichtlich der Trittsicherheit unterliegen keramische Bodenbelagsflächen im Privatbereich keinen geregelten Vorgaben. Unabhängig davon, empfiehlt es sich, je nach persönlichem Sicherheitsbedürfnis, trittsichere Fliesen zu wählen.

TRITTSICHERHEIT

Gesetzesgrundlage: Die Arbeitsstättenverordnung als auch die Unfallverhütungsvorschriften verlangen, dass Fußböden eben, rutschhemmend und leicht zu reinigen sein müssen. Detaillierte Anforderungen enthält die „Technische Regel für Arbeitsstätten“ ASR. A 1.5/1,2 „Fußböden“ Herausgeber: Bundesanstalt für Arbeitsschutz und Arbeitsmedizin (Ausschuss für Arbeitsstätten) Bezugsquelle: Download unter www.baua.de

EN 14411

Anforderungen an Maße und Oberflächenbeschaffenheit sowie physikalische und chemische Eigenschaften müssen mit der Tabelle übereinstimmen.

Maße und Oberflächenbeschaffenheit	Prüfnorm ISO	Gruppe BIA Trockengepresste keramische Fliesen und Platten mit niedriger Wasseraufnahme $E \leq 0,5 \%$
		Oberfläche S [in cm ²] > 410
Länge und Breite [Abweichung in %]	10545 - 2	$\pm 0,6 \%$ / $\pm 2,0$ mm
Dicke [Abweichung in % von der vom Hersteller festgelegten Dicke]	10545 - 2	$\pm 5,0 \%$ / $\pm 0,5$ mm
Gradheit der Kanten (Ansichtsfläche) [maximale Abweichung in %, bezogen auf das Werkmaß]	10545 - 2	$\pm 0,5 \%$ / $\pm 1,5$ mm
Rechtwinkligkeit [maximale Abweichung in %, bezogen auf das Werkmaß]	10545-2	$\pm 0,5 \%$ / $\pm 2,0$ mm
Ebenmäßigkeit [maximale Abweichung in %] a) Mittelpunktwölbung Diagonale b) Kantenwölbung c) Windschiefe Diagonale	10545 - 2	a) $\pm 0,5 \%$ / $\pm 2,0$ mm b) $\pm 0,5 \%$ / $\pm 2,0$ mm c) $\pm 0,5 \%$ / $\pm 2,0$ mm
Oberflächenbeschaffenheit	10545 - 2	Mindestens 95% der Fliesen und Platten müssen frei von sichtbaren Fehlern sein, die das Aussehen einer größeren Fliesenfläche beeinträchtigen.
Physikalische Eigenschaften		
Wasseraufnahme [in Gew.-%]	10545 - 3	< 0,5% max. Einzelwert 0,6%
Bruchlast [in N] a) Dicke $\geq 7,5$ mm b) Dicke < 7,5 mm	10545 - 4	a) min. 1.300 b) min. 700
Biegefestigkeit [in N/mm ²] a) Dicke $\geq 7,5$ mm b) Dicke < 7,5 mm	10545 - 4	a) min. 35 b) min. Einzelwert 32
Widerstand gegen Verschleiß a) von unglasierten Fliesen und Platten: Volumenverlust b) von glasierten Fliesen und Platten zur Herstellung von Bodenbelägen	10545 - 6 10545 - 7	a) max. 175 mm ³ b) Die Verschleißklasse und die Anzahl der Schleifzyklen sind anzugeben.
Linearer Wärmeausdehnungskoeffizient [bei Raumtemperatur bis 100 °C]	10545 - 8	Prüfverfahren vorhanden
Temperaturwechselbeständigkeit	10545 - 9	Prüfverfahren vorhanden
Widerstand gegen Glasrisse	10545 - 11	gefordert
Frostbeständigkeit	10545 - 12	gefordert
Reibungskoeffizient (Fliesen und Platten zur Herstellung von Bodenbelägen)	Angabe des Prüfverfahrens	sofern gefordert
Feuchtedehnung [in mm/m]	10545 - 10	Prüfverfahren vorhanden
Kleine Farbabweichungen	10545 - 16	Prüfverfahren vorhanden
Schlagfestigkeit	10545 - 5	Prüfverfahren vorhanden
Chemische Eigenschaften		
Fleckbeständigkeit a) glasierte Fliesen und Platten b) unglasierte Fliesen und Platten	10545 - 14	a) min. Klasse 3 b) Prüfverfahren vorhanden
Beständigkeit gegen Chemikalien a) Säuren und Laugen mit niedriger Konzentration b) Säuren und Laugen mit hoher Konzentration	10545 - 13	a) Die Klasse ist vom Hersteller anzugeben. b) Prüfverfahren vorhanden
Haushaltschemikalien und Badewasserzusätze (Schwimmbecken)	10545 - 13	min. B
Abgabe von Blei und Cadmium	10545 - 15	Prüfverfahren vorhanden

VERKAUFS-, LIEFERUNGS- UND ZAHLUNGSBEDINGUNGEN

Gültig ab 1. Januar 2024 Lieferungen erfolgen ausschließlich zu unseren Verkaufs-, Lieferungs- und Zahlungsbedingungen. Etwa anders lautende Einkaufsbedingungen des Käufers werden durch die Annahme seines Auftrages nicht anerkannt. Durch die Annahme der von uns gelieferten Waren erklärt der Käufer sein Einverständnis mit unseren Bedingungen. Sofern eine der nachstehenden Verkaufs-, Lieferungs- und Zahlungsbedingungen durch anderslautende gesetzliche Regelung oder Rechtsprechung ungültig werden sollte, gilt als vereinbart, dass hierdurch die Rechtsgültigkeit der übrigen Verkaufs-, Lieferungs- und Zahlungsbedingungen in ihrer Gesamtheit nicht berührt werden.

- 1. Angebote** Unsere Angebote sind, soweit sie nicht als „fest“ oder „verbindlich“ bezeichnet sind, freibleibend und verpflichten nicht zur Auftragsannahme. Unsere Angebote beziehen sich auf die zum Zeitpunkt der Angebotsabgabe jeweils gültigen Preislisten, Kataloge und Prospekte.
- 2. Preise** Die Preise richten sich nach der am Tage der Lieferung gültigen Preisliste. Wir behalten uns vor, unterjährige Preisanpassungen bzw. Zuschläge vorzunehmen, sofern sich die Rohstoff-, Energie- oder Frachtkosten am Markt allgemein deutlich erhöhen.
- 3. Sortierung** Unsere keramischen Fliesen werden in folgender Weise sortiert: 1. Sortierung – diese entspricht der DIN EN 14411. An die 1. Sortierung können normale Anforderungen hinsichtlich einwandfreiem Scherben, Oberfläche, Sauberkeit und Schönheit der Glasur gestellt werden. Kleine Mängel, geringe Form- und Farbabweichungen der einzelnen Fliesen sind zulässig, soweit sie bei sachgemäßer Verlegung das Gesamtbild nicht beeinträchtigen. 2. Sortierung – Fliesen mit deutlich erkennbaren Fehlern, die nicht als 1. Sorte bezeichnet werden können. Die Erfüllung von Güteanforderungen nach DIN EN 14411 ist nicht Voraussetzung.
- 4. Kennzeichnung** Die Qualität der Fliesen wird wie folgt gekennzeichnet: 1. Sortierung: Verpackung, die den Text „1. Sortierung“ und DIN EN 14411 enthält. Abweichende Qualitäten zur 1. Sortierung werden entsprechend gekennzeichnet. Für die nicht in 1. Sortierung gelieferten Waren übernehmen wir keine Gewährleistung.
- 5. Lieferzeiten** Lieferfristen oder -termine werden erst durch unsere schriftliche Bestätigung verbindlich und beginnen erst mit dem Tage der völligen Klarstellung des betreffenden Auftrages auf Grund Versendung unserer schriftlichen Bestätigung. Wesentliche Lieferverzögerungen infolge Fehlbrandes, Fabrikationsstörungen, Streiks und sonstige Umstände, auf welche wir keinen Einfluss haben, werden dem Kunden mitgeteilt und berechtigen zu einer angemessenen Verlängerung der Lieferzeit. Die Lieferzeit gilt als eingehalten, wenn die Absendung der Ware vor Ablauf der Lieferfrist erfolgt ist.
- 6. Verzug** Haben wir eine Verzögerung oder Unterbrechung der Lieferung zu vertreten, so kann der Käufer eine angemessene Nachfrist setzen und, wenn diese erfolglos verläuft, vom Vertrag zurücktreten. Weitere Ansprüche, insbesondere solche auf Schadenersatz, bestehen, vorbehaltlich der Regelung in Ziff. 12, nicht. Aufträge mit Abruffrist können bei nicht rechtzeitiger Annahme der Ware nach einer einwöchigen Nachfrist von uns für ungültig erklärt werden.
- 7. Verpackung und Verladung** Unsere Angebotspreise verstehen sich einschließlich Ladekosten für den LKW-Versand. Die Verladung unserer Ware erfolgt unter anderem auf EURO-Paletten. Sofern die EURO-Paletten bei der Abholung in einem unserer Werke oder der Lieferungen innerhalb der Bundesrepublik Deutschland gegen eine entsprechende Anzahl intakter Paletten getauscht werden, werden die EURO-Paletten nicht berechnet. Großformatige Fliesen und Slabs liefern wir auf Sonderpaletten (nicht EURO-Paletten). Ein Tausch und/oder die Rückgabe dieser Sonderpaletten ist ausgeschlossen. Bei frachtfreier Rücksendung der EURO-Paletten in einwandfreiem Zustand schreiben wir diese dem Kunden anteilig gut. Die Preise, sowie der damit verbundene Gutschriftbetrag für die EURO-Paletten, richten sich nach der am Tag der Lieferung gültigen Frachtpreistabelle.
- 8. Versand in Deutschland (nur Festland)** Verkäufe erfolgen ab Werk, der Versand auf Rechnung und Gefahr des Käufers. Abholung durch den Käufer nur nach ausdrücklicher Vereinbarung. Ist eine Transportversicherung erwünscht, trägt der Käufer die Versicherungskosten. Teillieferungen sind stets zulässig, dabei bemühen wir uns, so frachtgünstig wie möglich zu versenden. Wir haften nur für solche Schäden, die ausschließlich auf eine unsachgemäße Verpackung zurückzuführen sind. Transportschäden sind stets sofort beim Transportunternehmer zur Prüfung anzumelden, wobei die für solche Fälle vorgesehene Verhandlungsniederschrift zu fordern ist. Der Versand außerhalb Deutschland (Festland) wird individuell geregelt und vereinbart.
- 9. Zahlungsbedingungen** Die Rechnung wird am Tage des Versandes ausgestellt und ist zahlbar spätestens 30 Tage nach Rechnungsdatum ohne Abzug. Bei Zahlung innerhalb von 8 Tagen ab Rechnungsdatum gewähren wir 2 % Skonto vom skontierfähigen ausgewiesenen Betrag. Bei Überschreitung des Zieles sind wir berechtigt, Verzugszinsen zu berechnen. Die Gewährung des Skontos hat zur Voraussetzung, dass alle vorher fälligen Forderungen ausgeglichen sind. Bei Zahlungen mit Akzepten oder Kundenwechseln ist Voraussetzung, dass die Zahlung innerhalb von 8 Tagen nach Rechnungsdatum erfolgt. Die Laufzeit darf nicht über 3 Monate betragen, die Annahme müssen wir uns von Fall zu Fall (Diskontmöglichkeit) vorbehalten, und die gesamten Diskontspesen gehen zu Lasten des Kunden. Zahlungen durch Scheck gelten erst mit deren Einlösung als erfüllt. Der Lieferant hat das Recht, seine Forderungen gegen den Käufer (Abnehmer) an einen Dritten abzutreten. Nur schriftlich von uns anerkannte oder rechtskräftige Gegenansprüche berechtigen den Käufer zur Aufrechnung oder Zurückbehaltung fälliger Zahlungen. Mängelrügen entbinden den Auftraggeber nicht von der fristgerechten Begleichung der Rechnung, soweit wir dem Auftraggeber eine Bankbürgschaft über den eingeklagten Betrag zur Verfügung stellen, die bis 14 Tage nach Rechtskraft des Urteils über die Mängelrüge gültig ist und zur Sicherung des Gegenanspruchs aus der Mängelrüge dient. Soweit der Käufer im Rechtsstreit unterliegt, trägt er die Kosten der Bankbürgschaft. Wenn vorstehende Zahlungsbedingungen nicht eingehalten werden oder wenn sich die Zahlungsweise eines Abnehmers und/oder anderer Gläubigern gegenüber verschlechtert (z. B. Wechselproteste oder Klagen und dergleichen), werden unsere Forderungen sofort fällig, auch wenn wir dagegen Wechsel oder Akzente

mit späterer Fälligkeit angenommen haben. Außerdem behalten wir uns in diesem Falle Vorauszahlungen auch nach Abschluss des Liefervertrages vor.

10. Eigentumsvorbehalt

- a) Wir behalten uns das Eigentum an sämtlichen von uns gelieferten Waren vor, bis der Käufer sämtliche Forderungen aus der Geschäftsverbindung, insbesondere auch einen etwaigen Kontokorrent-Saldo bezahlt hat. Pfändungen seitens anderer Gläubiger sind uns unverzüglich mitzuteilen.
- b) Bei Zahlungsverzug, bei Eintritt einer wesentlichen Verschlechterung der Vermögensverhältnisse des Käufers, bei Eröffnung des gerichtlichen oder außergerichtlichen Vergleichsverfahrens oder des Konkurses über das Vermögen des Käufers können wir, ohne vom Vertrag zurückzutreten, Rückgabe der Sache verlangen, wobei die Kosten des Rücktransportes vom Käufer zu tragen sind. Das gleiche gilt, wenn nach der Lieferung bei uns begründete Zweifel über Zahlungsfähigkeit oder Zahlungsbereitschaft entstehen.
- c) Der Käufer darf die unter Eigentumsvorbehalt stehende Ware, solange er nicht in Zahlungsverzug ist, nur im ordnungsgemäßen Geschäftsbetrieb weiter veräußern bzw. weiterverarbeiten; er darf sie weder an Dritte verpfänden noch als Sicherheit übereignen. Bei Verarbeitung/Bearbeitung, Vermischung/Vermengung oder Veräußerung der von uns gelieferten Ware entstehende Forderungen tritt der Käufer in Höhe desjenigen Betrages, mit dem unsere hierbei verwandte Vorbehaltsware von dem Käufer in Rechnung gestellt war oder in Sammelrechnung kalkuliert ist, mit Rang vor dem Rest schon jetzt an uns ab. Der Käufer ist verpflichtet, auf unser Verlangen die Namen der Drittschuldner sowie die oben bezeichneten Beträge uns anzugeben; wir wählen auf Anforderung des Käufers durch schriftliche Erklärung ihm gegenüber aus den uns so abgetretenen Forderungen die zur Sicherung unseres Saldos erforderlichen aus; mit dem Eingang dieser Erklärung bei dem Käufer werden die darüber hinaus bestehenden Abtretungen rückwirkend aufgehoben. Bestehen bezüglich der Forderung des Käufers gegen den Drittschuldner neben unseren Vorausabtretungen auch noch solche an andere Lieferanten, die sich gegenseitig beeinträchtigen, so soll die Forderung des Käufers gegen den Drittschuldner allen Vorausabtretungsgläubigern im Verhältnis ihrer Forderung gegen den Drittschuldner zustehen.
- d) Der Käufer hat uns abgetretene, von ihm aber eingezogene Forderungen zur Abdeckung seiner fälligen Verpflichtungen sofort zu überweisen, bis dahin aber in seinen Büchern diese Gegenstände als Fremdbestände für uns zu kennzeichnen und treuhänderisch zu verwalten.
- e) Wir verpflichten uns, die uns nach den vorstehenden Bestimmungen zustehenden Sicherungen insoweit – nach unserer Wahl – freizugeben, als ihr realisierbarer Wert die zu sichernden Forderungen um 20 % übersteigt. Mit der vollständigen Bezahlung aller unserer Forderungen aus der Geschäftsverbindung gehen ohne weiteres das Eigentum an der von uns gelieferten Ware und die an uns abgetretenen Forderungen auf den Käufer über.

11. Beschaffenheit und Mängelansprüche

- a) Unsere Fliesen entsprechen den Merkmalen der DIN EN 14411. Infolge der Besonderheit der keramischen Herstellung bedingte Abweichungen in den Maßen, Gewichten, Farbönen und der Oberflächenbeschaffenheit der Fliesen, die sich in branchenüblichem Umfang zeigen, stellen keinen Mangel dar. Säurehaltige und/oder ätzende Reinigungsmittel können bei unsachgemäßer Verwendung Schäden verursachen. Fehlende Waren sind unmittelbar nach Empfang der Sendung zu reklamieren. Das gleiche gilt, wenn andere als die bestellten Waren geliefert werden. Für die nicht in 1. Sortierung gelieferten Waren übernehmen wir keine Gewährleistung.
- b) Offensichtliche Mängel sind unverzüglich, in jedem Falle vor Verarbeitung der Fliesen schriftlich zu rügen. Verdeckte Mängel sind unverzüglich nach ihrer Feststellung zu rügen. Beanstandungen, die nach Ablauf der Rügefrist vorgetragen werden, können von uns abgelehnt werden.
- c) Ist von uns gelieferte Ware mangelhaft (gemäß a), sind wir unter Ausschluss weiterer Gewährleistungsansprüche des Käufers verpflichtet, Ersatz zu liefern. Sollten wir nicht innerhalb einer uns vom Kunden schriftlich aufgegebenen angemessenen Nachfrist Ersatz leisten haben, so kann der Käufer unter Ausschluss aller anderen Ansprüche vom Vertrag zurücktreten oder eine Preisminderung verlangen.
- d) Wird ein beanstandeter Fliesenbelag ohne unsere vorherige schriftliche Einwilligung entfernt, lehnen wir jegliche Gewährleistung ab.
- e) Fliesenreste werden nicht zurückgenommen. Wir sind nicht verpflichtet, ohne unsere Genehmigung zurückgesandte Ware anzunehmen. Wir sind berechtigt, sie auf Kosten und Gefahr des Absenders zurückzusenden oder zu lagern.
- f) Es gelten die gesetzlichen Verjährungsfristen für Mängelansprüche.

12. Sonstige Haftung Jede über vorstehenden Bestimmungen hinausgehende Haftung sowie alle sonstigen und weitergehenden Ansprüche, gleich aus welchem Rechtsgrund (z. B. unerlaubter Handlung, Verzug, Verschulden beim Vertragsschluss, Gefährdungshaftung usw.), insbesondere auf Schadenersatz, sind ausgeschlossen. Für über leichte Fahrlässigkeit hinausgehendes Verschulden unserer leitenden Angestellten und gesetzlichen Vertreter sowie für das Fehlen ausdrücklich zugesicherter Eigenschaften wird jedoch bis zu einer Höhe von 25 % des Auftragswertes gehaftet. Für Ansprüche nach Produkthaftungsgesetz und Rückgriffsansprüche aus einem Verbrauchsgüterkauf haften wir im Rahmen der gesetzlichen Bestimmungen.

13. Auslandspreise Für Angebote und Verkäufe ins Ausland bedarf es in jedem Fall der vorherigen besonderen Vereinbarung mit uns.

14. Gerichtsstand Für die Geschäftsbeziehung zwischen Lieferant und Käufer (Abnehmer) gilt deutsches Recht. Der Käufer (Abnehmer) hat alle Gebühren, Kosten und Auslagen zu tragen, die im Zusammenhang mit jeder gegen ihn rechtlich erfolgreichen Rechtsverfolgung außerhalb Deutschlands anfallen. Der Gerichtsstand ist Hamburg.

15. Datenschutz Wir weisen darauf hin, dass personenbezogene Daten unserer Vertragspartner bei uns im Sinne des Bundesdatenschutzgesetzes gespeichert, übermittelt und – soweit erforderlich – geändert werden.

PANARIAGroup Deutschland GmbH

EXPLANATION: ANTIQUÉ EDGE

The antique edge is characterised by an irregular border area over a rectified edge. It is a hybrid combining the advantages of a pressed edge that appears natural or rustic with those of a rectified one.



BEISPIEL: MONUMENT

COLOUR INTERPLAY OF PLAIN TILE

-  Single-coloured product
-  Product with slight colour interplay
-  Product with distinct colour interplay
-  Product with strong colour interplay

TECHNICAL INFORMATION

FLOOR TILES

CALIBRATION AND RECTIFICATION

Rectified tiles are carefully reworked to size. Because they are calibrated, all long and short sides are cut to a uniform size. After rectification, all of the tiles are remeasured. Products that then show curvature or a deviation in size are sorted out. This finishing process offers two advantages: thanks to the exact form, rectified tiles can be installed with nearly invisible joints and all tiles are delivered with the same size.

SURFACE QUALITY

1st Quality: Porcelain stoneware tiles by PANARIAgroup Deutschland GmbH meet the requirements of EN 14411 and are suitable for use indoors and outdoors as well as under changing weather conditions. Taking into account the recommendations stated in this catalogue with regard to the area of application, PANARIAgroup Deutschland GmbH guarantees resistance to abrasion and scratching. Tiles that are marked "1st Quality" are free from crazing or cracking and visible flaws that detract from the appearance of a large tiled surface.

Seconds: Tiles that fail to meet the requirements for classification as 1st Quality are declared to be seconds and thus do not comply with the provisions of EN 14411.

WATER ABSORPTION/FROST-RESISTANCE

Tiles intended for installation outdoors must be frost proof. The prerequisite for this is low water absorption. Frost-resistance is tested in accordance with EN 10545-12 in a specified freeze/thaw cycle. Water absorption in detail is governed by the inspection and testing standard EN 10545-3. The process stipulates the relationship between the weight of the dry sample and the weight including the water absorbed as a percentage. All of the PANARIAgroup Deutschland GmbH articles contained in this catalogue have been classified as frost proof after this test due to minimal water absorption.

SLIP-RESISTANCE/ANTI-SKID PROTECTION IN BAREFOOT AREAS

The surface properties of ceramic floor tiles noticeably influence safety of movement. Slip-resistance is evaluated according to a series of standards and defined methods:

DIN 51097: Determination of slip-resistance for wet surfaces in barefoot areas.

DIN 51130: Determination of slip-resistance for work rooms and working areas with increased risk of skidding.

In accordance with DIN 51130, floor tiles are categorised in groups designated R9 through R13.

R9: Group slip angle 6 – 10°

R10: Group slip angle 10 – 19°: Ceramic floor tiles, e. g., in storerooms, small kitchens

R11: Group slip angle 19 – 27°: Ceramic floor tiles, e. g., in kitchens, sanatoriums, car washes, laundries, grinding shops

R12: Group slip angle 27 – 35°: Ceramic floor tiles, e. g., in meat processing areas, industrial kitchens, dairies

R13: Group slip angle > 35°: Ceramic floor tiles, e. g., for floors in slaughterhouses, oil refineries, tanneries

In many areas, demands with regard to slip-resistance are especially high. What is evaluated is the ability of a relieftype surface to divert or displace a given quantity of fluid. This property is determined in accordance with Standard 51130. What is decisive is the volume of indentations in the surface and the so-called drainage space, expressed by the letter "V" and a corresponding number (e.g., V 4).

In accordance with DIN 51097, floor tiles are categorised in groups designated by the letters A, B, and C.

A Group slip angle 12°: Barefoot walking (largely dry): Individual and group changing rooms; pool floors in non-swimmer areas, if the water depth in the entire area exceeds 80 cm; sauna and rest areas (largely dry)

B Group slip angle 18°: Barefoot walking, unless allocated to "A"; Shower areas; disinfection spray system areas; walking areas around pools; pool floors in the non-swimmer area if the water depth in parts of the area is less than 80 cm; pool floors in the non-swimmers area of swimming pools with wave machines; adjustable height pool floors; wading pools; ladders leading into the water; stairs leading into the water with a max. width of 1 m and railings on both sides; ladders and stairs outside of the pool area; sauna and rest areas, provided they are not allocated to "A"

C Group slip angle 24°: Steps leading into the water, unless they are allocated to "B"; walk-through pools; slanted pool walls

ABRASION

For glazed tiles, resistance to surface abrasion is stated in terms of PEI 1 – 5. In accordance with test standard EN 10545-7, resistance to surface abrasion is determined in a PEI wet test. Artificial abrasion can be created using aluminium oxide particles, steel shot and water set in an eccentric circular motion. The number of rotations and the visible abrasion of the surface serve as a measure for classification in the following stress groups:

Stress group I: Glazed ceramic floor coverings that can be walked on with soft-soled shoes in low-traffic areas without especially abrasive dirt. Use in bathrooms, bedrooms in dwellings without direct access from outside.

Stress group II: Glazed ceramic floor coverings which can be walked on with normal shoes in low-traffic areas with low levels of abrasive dirt. Use in domestic areas except for kitchens, hallways, and other high-traffic areas.

Stress group III: Glazed ceramic floor coverings which can be walked on with normal shoes in medium-traffic areas with low levels of abrasive dirt. Use throughout residential areas, balconies, loggias, hotel bathrooms.

Stress group IV: Glazed ceramic floor coverings that can be stressed more intensively in terms of frequency of soiling and use with normal shoes in high-traffic areas. Use in entryways, salesrooms and working areas, offices.

Stress group V: Glazed ceramic floor coverings that are exposed to a high level of wear in high-traffic areas. Use in restaurants, bar and counter areas, garages.

SCRATCH-RESISTANCE

Scratch-resistance is tested with unglazed stoneware. In this test, the quantity of mass abraded by a grinding testing device is measured under specific conditions. The scratch-resistance test is carried out in accordance with standard EN ISO 10545-6.

BREAKING LOAD

The term "breaking load" denotes the ability of floor tiles to withstand high mechanical loads without damage. PANARIAgroup Deutschland GmbH tiles are 6-10 mm thick and are thus suitable not only for applications such as residential and administrative areas, but are capable of withstanding even heavier loads.

BENDING STRENGTH IN ACCORDANCE WITH EN ISO 10545-4

The breaking load F is computed as a bending resistance between two supports in N.

Bending strength

$$R = \frac{3 \times F \times L}{2 \times b \times h^2}$$

F = Breaking load in N
R = Bending strength
S = Breaking load

Breaking load

$$S = \frac{F \times L}{b}$$

b = Width in mm
h = Thickness in mm
L = Width between supports in mm

CHEMICAL PROPERTIES

The high resistance of PANARIAgroup tiles to chemicals, acids, alkalines and stains is tested using the prescribed test procedure: Resistance to chemicals in accordance with EN ISO 10545-13

Watery test solutions

- Household chemicals: Ammonium chloride solution 100g/l;
- Swimming pool salts: Sodium hypochloride solution 20g/l

Classes

- unglazed: A/B/C*
- glazed: A/B/C*

Acids and alkalines

- Low concentration (L)
 - a) Hydrochloric acid solution 3%
 - b) Citric acid solution 100g/l
 - c) Potassium hydroxide solution 30g/l
- High concentration (H)
 - a) Hydrochloric acid solution 18%
 - b) Lactic acid solution 5%
 - c) Potassium hydroxide solution 100g/l

Classes

- unglazed: LA/LB/LC or HA/HB/HC*
- glazed: LA/LB/LC or HA/HB/HC*
- * Class A max. resistance declining to C

Stain-resistance in accordance with EN ISO 10545-14

Staining agents

- Trace-forming staining agents; green staining agents in oil; red staining agents in oil; chemical staining agents; iodine 13g/l alcohol; film-forming staining agents; olive oil

Cleaning

- Cleaning agent: hot water (+55 °C), gentle cleaning agent, strong cleaning agent
- Solvent: hydrochloric acid solution 3%; potassium hydroxide 200g/l; acetone

Classes: 5/4/3/2/1*

* Class 5 specifies max. resistance to staining, declining to Class 1

Lead and cadmium leaching

Glazed surfaces are exposed to an acetic acid solution. The volume of lead and cadmium discharged is then measured.

CLEANING FLOOR TILES

When cleaning ceramic floor tiles, we make a distinction between the initial clean or a thorough clean and everyday maintenance cleaning.

1. Initial / Thorough clean

An initial / thorough clean is carried out once the tiles have been fully laid and is the responsibility of the tiler. This cleaning process removes residues from the laying work (jointing material, adhesive, site dirt) and residues on the surface of the materials. Subsequent cleaning problems can often be attributed to inadequate or faulty initial cleaning. We recommend the detergent used by the tiler and designed specially for this application. Before using the detergent, it is important to check the composition of the surface to be cleaned and comply with the instructions provided by the detergent manufacturer.

2. Ongoing maintenance cleaning

Liquids which contain dye, oils and fat can stain unglazed tiles. In order to prevent this, we recommend the use of conventional sealants. The tiler should treat the tiled surface accordingly after initial cleaning but before first use. It is recommended that water is used to clean the tiles from normal street grime. Detergents which form a film should be avoided.

LAYING

For laying large-format porcelain gres tiles, a C2 S1 or C2 S2 adhesive is recommended depending on the substrate and the product.

MEASUREMENT OF SLIDING FRICTION

Competent authority: Deutsche Gesetzliche Unfallversicherung,
Mittelstrasse 51, 10117 Berlin-Mitte,
Telephone: + 49 - 30 - 2 88 76-38 00, Fax: - 3808,
www.dguv.de, info@dguv.de, www.unfallkassen.de.

Test standard: DIN 51131.

Information leaflet: DGUV Information 208-041 "Bewertung der Rutschgefahr unter Betriebsbedingungen" [Assessment of slipping hazard in operating conditions] (previously GUV-I 8687). This test is not a type approval test and can therefore not be used to select floor coverings in the planning stage or to rate a floor covering in a slip-resistance assessment class. The procedure may, for example, be used to assess the success of cleaning measures or for planned changes in use. Only DGUV Regulation 108-003 (previously BGR 181) and DGUV Information 207-006 (previously GUV-I 8527) respectively are to be used for selecting a floor covering!

PRIVATE USE

Ceramic floor coverings in private property are not subject to any statutory requirements with regard to slip-resistance. Nonetheless, it is advisable to select slip-resistant tiles according to personal safety needs.

SLIP-RESISTANCE

Legal Basis: The German Workplace Ordinance and accident prevention regulations require floors to be even, slip-resistant and easy to clean. Detailed requirements can be found in "Technical regulations for workplaces" ASR. A 1.5/1,2 "Floors". Publisher: German Federal Institute for Occupational Safety and Health (Committee on Workplaces).

Source: Download at www.baua.de

Requirements relating to dimensions and surface quality as well as physical and chemical properties must be in accordance with the table below.

Dimensions and surface quality	Teststandard ISO	Group BIA Dry-pressed ceramic tiles and slabs with low water absorption $E \leq 0.5\%$
		Surface S [in cm ²] > 410
Length and width [variation in %]	10545 - 2	$\pm 0.6\%$ / $\pm 2,0$ mm
Thickness [variation in % from thickness specified by manufacturer]	10545 - 2	$\pm 5,0\%$ / $\pm 0,5$ mm
Straightness of edges (plain of projection) [maximum variation in % related to work size]	10545 - 2	$\pm 0.5\%$ / $\pm 1,5$ mm
Rectangularity [maximum variation in % related to work size]	10545 - 2	$\pm 0.5\%$ / $\pm 2,0$ mm
Flatness [maximum variation in %] a) Diagonal centre curvature b) Edge curvature c) Skew diagonal	10545 - 2	a) $\pm 0,5\%$ / $\pm 2,0$ mm b) $\pm 0,5\%$ / $\pm 2,0$ mm c) $\pm 0,5\%$ / $\pm 2,0$ mm
Surface quality	10545 - 2	At least 95% of the tiles and slabs must be free of visible faults that might affect the appearance of a larger area of tiles.
Physical properties		
Water absorption [in % of weight]	10545 - 3	< 0.5% max. isolated value 0.6%
Breaking load [in N] a) Thickness ≥ 7.5 mm b) Thickness < 7.5 mm	10545 - 4	a) min. 1.300 b) min. 700
Flexural strength [in N/mm ²] a) Thickness ≥ 7.5 mm b) Thickness < 7.5 mm	10545 - 4	a) min. 35 b) min. isolated value 32
Wear resistance a) of unglazed tiles and slabs: volume loss b) of glazed tiles and slabs for the production of flooring materials	10545 - 6 10545 - 7	a) max. 175 mm ³ b) Wear classification and number of grinding cycles to be indicated.
Linear thermal expansion coefficient [at ambient temperature up to 100 °C]	10545 - 8	test method available
Resistance to thermal shocks	10545 - 9	test method available
Resistance to crazing	10545 - 11	required
Frost-resistance	10545 - 12	required
Coefficient of friction (tiles and slabs for the production of flooring materials)	Indicate test method	if required
Expansion in moisture [in mm/m]	10545 - 10	test method available
Minor colour variations	10545 - 16	test method available
Impact strength	10545 - 5	test method available
Chemical properties		
Stain resistance a) glazed tiles and slabs b) unglazed tiles and slabs	10545 - 14	a) at least class 3 b) test method available
Resistance to chemicals a) Acids and alkaline solutions with low concentration b) Acids and alkaline solutions with low concentration	10545 - 13	a) Classification to be indicated by the manufacturer. b) test method available
Domestic chemicals and bath water additives (swimming pools)	10545 - 13	min. B
Emission of plumb and cadmium	10545 - 15	test method available

TERMS OF SALE, DELIVERY AND PAYMENT

Tarif from 1st January 2024 Deliveries occur exclusively under our terms of sale, delivery and payment. Differing purchasing terms of the purchaser are not acknowledged by virtue of acceptance of his order. By accepting the goods supplied by us, the purchaser declares his agreement with our terms. If one of the following terms of sale, delivery and payment becomes invalid as a result of differing legal regulations or jurisprudence, it is considered agreed that this will not affect the legal effectiveness of the remaining terms of sale, delivery and payment in their entirety.

1. Offers Unless described as "fixed" or "binding", our offers are provisional and do not entail any obligation to accept orders. Our offers refer to the price lists, catalogues and brochures valid when the offer is submitted.

2. Prices Prices are based on the price list valid on the date of delivery. We reserve the right to amend prices or add surcharges during the year if the costs of raw materials, energy or freight increase significantly on the general market.

3. Grading Our ceramic tiles are graded as follows: 1st grade – this corresponds to DIN EN 14411. Normal requirements in respect of perfect body, surface, cleanliness and flawless glaze can be made on 1st grade. Minor defects, slight deviations in shape and colour in individual tiles are permissible, provided that they do not impair the overall appearance when correctly laid. 2nd grade – tiles with clearly visible defects, which cannot be described as 1st grade. Compliance with DIN EN 14411 quality requirements is not a prerequisite.

4. Identification The quality of the tiles is identified as follows: 1st grade: Packing which contains the text "1st grade" and DIN EN 14411. Any quality different from 1st grade are identified accordingly. We don't grant any warranty for qualities different from 1st grade.

5. Delivery times Delivery periods or dates are only binding if confirmed by us in writing, and commence from the date of complete finalisation of the relevant order, based on our written confirmation. Substantial delays in delivery as a result of fire, manufacturing faults, strikes and other circumstances over which we have no control, will be communicated to the customer, and entitle us to an appropriate extension of the delivery time. The delivery time is considered to be fulfilled if the goods are sent before expiry of the delivery period.

6. Default If we are responsible for a delay or interruption in the delivery, then the purchaser can set a reasonable period of grace and, if this expires without result, withdraw from the contract. No further claims exist, particularly claims for damage compensation, subject to the regulation in Clause 12. We can declare orders with a release period to be invalid, in cases where the goods are not accepted on time and a one-week period of grace has been granted.

7. Packing and loading Our prices are quoted inclusive of loading costs for despatch by lorry. Our goods are loaded onto euro pallets, among other things. If the euro pallets are exchanged for the same number of intact pallets upon collection from one of our factories or upon delivery within the Federal Republic of Germany, then the euro pallets will not be invoiced. We supply large format tiles and slabs on special pallets (not euro pallets). It is not possible to exchange and/or return these special pallets. In the event of carriage-paid returns of euro pallets in perfect condition, we will credit these to the customer pro rata. The prices and the relevant credit note amount for the euro pallets will be based on the freight rate schedule valid on the date of delivery.

8. Shipping within Germany (mainland only) Sales are ex works; shipping is at the expense and risk of the buyer. Collection by the buyer is only possible upon express agreement. If transport insurance is required, the buyer shall bear the insurance costs. Partial deliveries are always permissible, whereby we will make every effort to ship as cheaply as possible. We are only liable for damage that can be solely attributed to improper packaging. Damage in transit must always be reported immediately to the carrier for examination, and the written record of negotiations provided for in such cases must be requested. Shipping outside of Germany (mainland) is to be regulated and agreed on an individual basis.

9. Terms of payment The invoice is issued on the day of dispatch and is payable no later than 30 days after the date of invoice without deduction. For payments within 8 days from the date of the invoice, we grant a 2% cash discount on the discountable amount shown. If the due date of payment is exceeded we are entitled to charge default interest. The granting of the discount requires all previous receivables to be balanced. The prerequisite for payments with acceptances or customer bills of exchange is that the payment is made within 8 days of the invoice date. The term must not exceed 3 months, acceptance is at our discretion in individual cases (discount option) and the overall discount charges are borne by the customer. Payments by cheque are only considered to be fulfilled when they are cashed. The supplier has the right to assign his claims against the purchaser (customer) to a third party. Only counterclaims that have been acknowledged by us in writing or are legally valid entitle the buyer to offset or withhold due payment. Notification of defects does not relieve the client from the timely settlement of the invoice as long as we provide the client with a bank guarantee for the claimed amount which is valid up to 14 days after the legal force of the judgment on the complaint and serves to secure the counterclaim from the complaint. If the buyer loses the legal dispute, he will bear the costs of the bank guarantee. If the above terms of payment are not adhered to, or if the payment behaviour of a buyer worsens towards us or other creditors (e.g. bill protests or lawsuits etc.), our claims will be due immediately, even if we have accepted bills of exchange or acceptances with a later due date. In this case we also reserve the right to demand advance payments even after conclusion of the supply contract.

10. Retention of title

- a) We retain ownership of all goods delivered by us, until the purchaser has paid all debts from the business relationship, particularly any current account balance. We must be notified of pledges by other creditors immediately.
- b) In the event of defaults in payment, a substantial deterioration in the purchaser's financial circumstances, the opening of judicial or extra-judicial composition proceedings or bankruptcy proceedings in respect of the purchaser's assets, we can without withdrawing from the contract, demand the return of the item, in which case the costs of return transport are borne by the purchaser. The same applies if substantiated doubts arise about the purchaser's ability or willingness to pay, after delivery.
- c) The purchaser may only resell or further process the goods subject to retention of title in proper business transactions, provided that he is not in arrears with payment; he may not pledge them to third parties, nor transfer them as security. The purchaser will assign any claims arising from processing, mixing or selling the goods supplied by us, to us with top level priority, to the amount of the sum at which our reserved goods, used for this purpose, were invoiced by the purchaser or at which they are costed in the collective invoice. The purchaser is obliged to tell us, on request, the name of the pledge creditor, as well as the above-specified amounts; at the purchaser's request we will select, by written declaration to him, from the claims thus assigned to us, those necessary to safeguard our balance; when this declaration is received by the purchaser, the assignments existing beyond this will be cancelled, with retroactive effect. If, in addition to our advance assignments in respect of the purchaser's claim against the garnishee, such assignments also exist in reference to other suppliers, with a mutually diminishing effect, then all advance assignment creditors will be entitled to the purchaser's claim against the garnishee in the proportion of their claim against the pledge creditor.
- d) The purchaser must transfer assigned claims, which have been collected by him to cover his due obligations, to us immediately, but until then must identify these objects as externally owned stock in his books and hold them in trust for us.
- e) We undertake to release – at our own option – the securities to which we are entitled in accordance with the above regulations, insofar as their realisable value exceeds the claims to be protected by 20%. With complete payment of all our claims from the business relationship, the ownership of the goods supplied by us and the claims assigned to us will pass at once to the purchaser.

11. Composition and defect claims

- a) Our tiles comply with DIN EN 14411. Deviations in size, weight, colour and the surface quality of the tiles, resulting from the special process of ceramic manufacture to the extent customary in the trade do not represent defects. Acidic and/or caustic cleaning agents can cause damage if used incorrectly. Complaints must be made about defective goods immediately after receipt of the consignment. The same applies if goods other than those ordered are delivered. We do not undertake any warranty for goods not supplied in the 1st grade.
- b) Complaints about visible defects must be made in writing immediately, and in any event before processing of the tiles. Complaints must be made about hidden defects as soon as they are discovered. Complaints that are submitted after expiry of the complaint period may be rejected by us.
- c) If goods supplied by us are defective as per a), we are obliged – at our option – under exclusion of further guarantee claims by the purchaser, to provide compensation or subsequent performance within an appropriate period of grace. If we have not provided compensation or subsequent performance within an appropriate period of grace conceded to us in writing by the customer, or if the subsequent fulfilment has been unsuccessful, then the purchaser can withdraw from the contract, under exclusion of all other claims, or request a price reduction. Purely visual defects only give an entitlement to a reduction.
- d) If a tiled surface which is the subject of a complaint is removed without our prior written agreement, we will reject all guarantee claims.
- e) Tile remnants are not taken back. We are not obliged to accept goods returned without our consent. We are entitled to send them back or store them at the sender's expense and risk.
- f) The legal limitation periods apply for claims for defects.

12. Other liability Any liability going beyond the above regulations as well as all other and more extensive claims, irrespective of the legal grounds (e.g. unauthorised treatment, default, failure to conclude the contract, absolute liability etc.), especially for damage compensation, are excluded. However, we will accept liability up to an amount of 25% of the order value in case of fault by our managing employees and legal representatives going beyond slight negligence, as well as for absence of expressly promised characteristics. We accept liability within the bounds of the legal requirements for claims in accordance with the product liability law and recourse claims.

13. Foreign prices All foreign offers and sales require our previous explicit agreement.

14. Place of jurisdiction German law will be applicable to the business relationship between the supplier and the purchaser (customer). The purchaser (customer) shall bear all fees, costs and expenses incurred in connection with any successful legal action against him outside Germany. Place of jurisdiction is Hamburg.

15. Data protection Please note that personal data belonging to our contractual partners is stored, transferred and – if necessary - amended – by us, in accordance with the Federal Data Protection Law.

PANARIAGroup Deutschland GmbH

EXPLICATION: BORDURE ANTIQUE

La bordure antique se caractérise par un bord irrégulier aposé sur un chant rectifié. C'est un modèle hybride qui combine les atouts d'un chant moulé de style naturel ou rustique avec ceux d'un chant rectifié.



DIVERSITÉ DU JEU DE LUMIÈRE DE L'UNI



Produit uni



Produit au léger jeu de lumière



Produit au jeu de lumière marqué



Produit au jeu de lumière prononcé

INFORMATIONS TECHNIQUES

CARREAUX DE SOL

CALIBRAGE ET RECTIFICATION

Les dimensions des carreaux de sol rectifiés sont soumises à un traitement minutieux. Grâce au processus de calibrage, la longueur et la largeur de tous les carreaux de sol sont identiques. Après la rectification, tous les carreaux de sol sont de nouveau mesurés. Les produits présentant un bombage ou ne respectant pas les tolérances dimensionnelles sont mis au rebut. Cette procédure d'ennoblissement offre deux avantages, d'une part, grâce au format précis, les carreaux de sol rectifiés peuvent être posés avec des joints à peine visibles et d'autre part, tous les carreaux de sol livrés affichent le même calibrage.

QUALITÉ DE SURFACE

Carreaux de qualité 1: Grès cérame les carreaux de sol produits par PANARIAgroup Deutschland GmbH satisfont aux exigences de la norme EN 14411 et sont conçus pour des utilisations intérieures et extérieures ainsi que pour des conditions climatiques changeantes. Si les conseils du présent catalogue concernant le domaine d'utilisation sont respectés, PANARIAgroup Deutschland GmbH garantit la résistance contre l'abrasion et l'abrasion profonde des carreaux de sol de qualité 1. La surface et les arêtes de ceux-ci sont exemptes de fissures et de défauts visibles, afin de ne pas porter atteinte à l'apparence d'une grande surface carrelée.

Carreaux de qualité 2: Les carreaux de sol qui ne satisfont pas aux exigences de la classification de 1ère qualité sont déclarés comme carreaux de sol de qualité 2 et ne répondent donc pas à la norme EN 14411.

ABSORPTION D'EAU/RÉSISTANCE AU GEL

Si les carreaux de sol sont destinés à une utilisation à l'extérieur, ils doivent être résistants au gel et garantir une faible absorption d'eau. La résistance au gel est testée conformément à la norme EN 10545-12 à l'aide d'un test prédéfini de cycles de gel et de dégel. La norme d'essai EN 10545-3 régleme nte en détail l'absorption d'eau. Dans ce contexte, le poids de l'échantillon sec est représenté en pourcentage par rapport au volume d'eau absorbé. Tous les produits PANARIAgroup Deutschland GmbH du présent catalogue sont classés comme résistants au gel en raison de leur faible absorption d'eau.

RÉSISTANCE À LA GLISSANCE/RÉSISTANCE CONTRE LA GLISSANCE – DOMAINE PIEDS NUS

Les propriétés de la surface des carreaux de sol céramiques influencent sensiblement la résistance de la glissance. La résistance à la glissance est évaluée conformément à une série de normes et de méthodes prédéfinies :

DIN 51097: Détermination des propriétés antidérapantes; zones humides de circulation pieds nus.

DIN 51130: Détermination des propriétés antidérapantes; ateliers et postes de travail présentant un risque important de glissade.

Selon la norme DIN 51130, les carreaux de sol sont classés dans les groupes R9 à R13.

- R9:** angle d'inclinaison 6 – 10°
- R10:** angle d'inclinaison 10 – 19°: carreaux de sol céramiques, par ex. entrepôts, petites cuisines
- R11:** angle d'inclinaison 19 – 27°: carreaux de sol céramiques, par ex. cuisines, sanatoriums, installations de lavage, buanderies, ateliers de ponçage
- R12:** angle d'inclinaison 27 – 35°: carreaux de sol céramiques, par ex. locaux de transformation de viandes, grandes cuisines, laiteries
- R13:** angle d'inclinaison > 35°: carreaux de sol céramiques, par ex. abattoirs, raffineries de pétrole, tanneries.

Dans certains domaines d'activité, les exigences à la résistance contre la glissance sont particulièrement élevées. La capacité d'une surface à relief est testée quant à son aptitude à écouler ou évacuer une certaine quantité d'eau. Cette qualité est calculée selon la norme 51130. Le volume alvéolaire du relief et la dite zone d'écoulement d'eau, exprimés par la lettre «V» assortie d'un indice numérique correspondant (par ex. V4) sont déterminants.

Selon la norme DIN 51097, les carreaux de sol sont classés dans les groupes A, B et C.

Groupe A – Angle d'inclinaison 12°: zones de circulation à pieds nus (majeure partie sèche), cabines et vestiaires individuels et collectifs; sol de bassin immergé non-nageur si la profondeur de l'eau ne dépasse pas 80 cm; saunas et locaux de repos (majeure partie sèche)

Groupe B – Angle d'inclinaison 18°: zones de circulation à pieds nus (sauf ceux compris dans A); douches; aspersion de produits désinfectants; pourtour de piscines; sols de bassin immergé non-nageur quand la profondeur est partiellement inférieure à 80 cm; sol de piscine dans le domaine non-nageurs de piscines à vagues; pontons; pataugeoires; échelles conduisant dans l'eau; escaliers inférieurs à 1 mètre avec une main courante des deux côtés conduisant dans l'eau; saunas et locaux de repos (sauf ceux compris dans A)

Groupe C – Angle d'inclinaison 24°: escaliers conduisant dans l'eau (sauf ceux compris dans B); pédiluves; bordures de bassin inclinées

ABRASION

L'abrasion ou usure de la surface des carreaux de sol émaillés est indiquée par la classification PEI 1 à 5. Selon la norme d'essai EN 10545-7, l'usure est calculée grâce au test PEI effectué sous addition d'eau. L'usure peut être provoquée par la friction mécanique de grains d'oxyde d'aluminium ou de billes d'acier exécutant des mouvements rotatifs. Le nombre des rotations et l'usure de la surface visible servent de base au classement des carreaux de sol dans les groupes d'usure suivants:

Groupe d'usure I: revêtements de sol céramiques émaillés destinés à des milieux soumis à un trafic léger, sans saleté abrasive, utilisation avec des chaussures souples, par ex. habitat (salle de bain, chambres) sans accès direct de l'extérieur.

Groupe d'usure II: revêtements de sol céramiques émaillés soumis à un trafic léger et à une abrasion basse, utilisation avec des chaussures de ville, par ex. habitat privé à l'exception de la cuisine, de l'entrée et des autres pièces à trafic plus intensif.

Groupe d'usure III: revêtements de sol céramiques émaillés destinés à des milieux soumis à un trafic moyennement important avec une abrasion moyenne, utilisation avec des chaussures de ville, par ex. toutes les pièces de l'habitat privé, les balcons, les terrasses, les salles de bain d'hôtels.

Groupe d'usure IV: revêtements de sol céramiques émaillés destinés à des milieux soumis à une plus forte fréquence, utilisation avec des chaussures de ville et des salissures abrasives, par ex. entrées, magasins, restaurants, bureaux.

Groupe d'usure V: revêtements de sol céramiques émaillés conseillés dans les zones fortement fréquentées et soumises à une abrasion élevée par ex. magasins, restaurants, guichets, garages.

ABRASION PROFONDE

Les carreaux de sol non émaillés sont soumis à un test de résistance à l'abrasion profonde dont l'objectif consiste à calculer la quantité de matériau enlevée par frottement par un appareil de ponçage dans des conditions prédéfinies. Le test de résistance à l'abrasion profonde est exécuté conformément à la norme EN ISO 10545-6.

FORCE DE RUPTURE

On entend par force de rupture, la valeur limite de charge appliquée à un carreau de sol sans que celui-ci arrive à sa rupture. L'épaisseur des carreaux de sol de PANARIAgroup Deutschland GmbH est de 6 à 10 mm et n'est donc pas seulement adaptée à tous les usages (domaines résidentiels et administratifs), mais résiste aussi à des charges plus élevées.

RÉSISTANCE À LA FLEXION SELON LA NORME EN ISO 10545-4

La force de rupture (F) calculée comme charge appliquée sur 3 points est exprimée en N.

Résistance à la flexion

$$R = \frac{3 \times F \times L}{2 \times b \times h^2}$$

F = force de rupture

R = résistance à la flexion

S = force de rupture

Force de rupture

$$S = \frac{F \times L}{b}$$

b = largeur en mm

h = épaisseur en mm

L = longueur d'appui en mm

RÉSISTANCE CHIMIQUE

Les carreaux de sol PANARIAgroup garantissent une résistance élevée contre les produits chimiques, les acides, les bases et les agents tachants qui est contrôlée dans le cadre du processus de contrôle prescrit:

Résistance chimique selon la norme EN ISO 10545-13

Solutions aqueuses testées

- produit chimique domestique: sel ammoniac 100g/l;
- adjuvants d'eau de baignade (piscines): solution d'hypochlorite de sodium 20g/l

Classes

- non-émaillé: A/B/C*
- émaillé: A/B/C*

Acides et bases

- Concentration faible (L)
 - a) solution chlorhydrique 3%
 - b) solution d'acide citrique 100g/l
 - c) solution d'hydrate de potassium 30g/l
- Concentration élevée (H)
 - a) solution chlorhydrique 18%
 - b) solution d'acide lactique 5%
 - c) solution d'hydrate de potassium 100g/l

Classes

- non-émaillé: LA/LB/LC ou HA/HB/HC*
- émaillé: LA/LB/LC ou HA/HB/HC*

* classe A résistance la plus élevée, ordre décroissant jusqu'à la classe C

Résistance aux taches selon EN ISO 10545-14

Agents tachants

- solutions tachantes; colorants verts dans l'huile; colorants rouges dans l'huile; colorants chimiques; iode, 13g/l dans de l'alcool; agents tachant formant un film; huile l'olive

Nettoyage

- produits de nettoyage: eau chaude (+55°C), détergents doux, détergents forts
- solvants: solution chlorhydrique 3%; hydrate de potassium 200g/l; acétone

Classes: 5/4/3/2/1*

* La classe 5 affiche la résistance aux taches la plus élevée, allant dans l'ordre décroissant jusqu'à la classe 1.

Dégagement de plomb et de cadmium

Les surfaces émaillées sont exposées à une solution à l'acide acétique. Ensuite, la quantité de plomb et de cadmium dégagée est déterminée.

NETTOYAGE DES SOLS EN CÉRAMIQUE

Lors du nettoyage des revêtements de sol en céramique, il convient de différencier entre un premier nettoyage ou un nettoyage en profondeur et le nettoyage courant:

1. Premier nettoyage ou nettoyage en profondeur

Un premier nettoyage ou nettoyage en profondeur est effectué à la fin des travaux de pose et fait partie des tâches du poseur. Ce nettoyage élimine les résidus des travaux de pose (excédent des produits de jointoiement et de scellement, résidus du chantier) ainsi que les traces sur les surfaces posées. Très souvent, les problèmes de nettoyage postérieurs sont dus à des nettoyages en profondeur défectueux ou manquants. Nous recommandons les produits de nettoyage utilisés par le poseur de carrelage,

spécialement développés à cette fin. Il faut absolument tester la résistance des surfaces à nettoyer avant toute utilisation de produit de nettoyage et respecter les indications du fabricant du produit de nettoyage.

2. Nettoyage courant

Les liquides contenant des pigments de couleur, des huiles et des graisses peuvent tacher les sols de céramique non vitrifiés. Pour prévenir cela, l'utilisation d'un agent d'imperméabilisation courant, vendu dans le commerce, est recommandée. Le poseur du carrelage devrait procéder au traitement adéquat du revêtement après le nettoyage en profondeur et avant sa mise en service. Il est conseillé d'utiliser de l'eau pour le nettoyage courant du carrelage des salissures dues au passage. Il faut proscrire, dans tous les cas, l'utilisation de produits de nettoyage contenant des agents d'imprégnation ou nourrissants.

POSE

Pour la pose de carreaux de grès cérame de grand format, il est recommandé d'utiliser la colle C2 S1 ou C2 S2, selon le support et le produit.

FROTTEMENT DE GLISSEMENT

Interlocuteur: Deutsche Gesetzliche Unfallversicherung,
Mittelstraße 51, 10117 Berlin-Mitte,
téléphone: +49 - 30 - 2 88 76 - 38 00, Fax : - 3808,
www.dguv.de, info@dguv.de, www.unfallkassen.de.

Norme de contrôle: DIN 51131. Fiche: Fiche d'information DGUV 208-041 « Évaluation du risque de glissade en conditions d'utilisation » (an-

ciennement GUV-I 8687). Ce contrôle n'est pas un examen de type et ne peut donc servir de base au choix des revêtements de sol à l'étape de la planification, ni à l'affectation à une catégorie d'évaluation de l'effet antidérapant. Ce procédé peut par exemple servir à évaluer le succès de mesures de nettoyage ou lors de la planification d'un changement d'utilisation.

Concernant le choix du revêtement de sol, il convient d'appliquer exclusivement la règle DGUV 108-003 (anciennement BGR 181) ou la fiche d'information DGUV 207-006 (anciennement GUV-I 8527)!

ZONES À USAGE PRIVÉ

Concernant la sécurité à pied, les revêtements de sol céramique ne sont soumis à aucune réglementation lorsqu'il s'agit d'un usage privé. Il est toutefois recommandé de choisir des carrelages antidérapants, en fonction des exigences de sécurité personnelles.

SÉCURITÉ À PIED SUR SOL GLISSANT

Base légale: L'ordonnance relative aux lieux de travail, tout comme les règles relatives à la prévention des accidents, imposent que les sols soient plans, antidérapants et faciles à nettoyer. Les « règles techniques relatives aux lieux de travail » comportent les exigences détaillées ASR. A 1.5/1,2 « Sols » Éditeur: Institut fédéral pour la sécurité et la médecine du travail (commission des lieux de travail).

Source: Téléchargement sous www.baua.de

EN 14411

Les exigences concernant les dimensions et la qualité de surface ainsi que les caractéristiques.

Dimensions et qualité de surface	Norm d'essai ISO	Groupe BIA Carreaux et dalles céramiques comprimés à sec à faible absorption d'eau $E \leq 0,5\%$
		Surface S [en cm ²] > 410
Longueur et largeur [écart en %]	10545 - 2	$\pm 0,6\%$ / $\pm 2,0$ mm
Épaisseur [écart en % de l'épaisseur spécifié du fabricant]	10545 - 2	$\pm 5,0\%$ / $\pm 0,5$ mm
Alignement des arêtes (face de vue) [écart maximal en % relatif à la taille d'usine]	10545 - 2	$\pm 0,5\%$ / $\pm 1,5$ mm
Orthogonalité [écart maximal en % relatif à la taille d'usine]	10545 - 2	$\pm 0,5\%$ / $\pm 2,0$ mm
Planéité [écart en %] a) Courbure centrée de la diagonale b) Courbure de l'arête c) Diagonale gauchie	10545 - 2	a) $\pm 0,5\%$ / $\pm 2,0$ mm b) $\pm 0,5\%$ / $\pm 2,0$ mm c) $\pm 0,5\%$ / $\pm 2,0$ mm
Qualité de surface	10545 - 2	Au moins 95% des carreaux et dalles doivent être exempts de fautes visibles qui pourraient affecter l'apparence d'une zone considérable de carreaux.
Caractéristiques physiques		
Absorption d'eau [en % de poids]	10545 - 3	< 0,5% Valeur isolée maximale 0,6%
Charge de rupture [en N] a) Épaisseur $\geq 7,5$ mm b) Épaisseur < 7,5 mm	10545 - 4	a) min. 1.300 b) min. 700
Résistance à la flexion [en N/mm ²] a) Épaisseur $\geq 7,5$ mm b) Épaisseur < 7,5 mm	10545 - 4	a) min. 35 b) min. valeur isolée 32
Résistance à l'abrasion a) de carreaux non émaillés et dalles: perte de volume b) des carreaux et dalles vernis pour la production de revêtements du sol	10545 - 6 10545 - 7	a) max. 175 mm ³ b) Catégorie d'usure et nombre des cycles de meulage à indiquer.
Coefficient de dilatation thermique linéique [de la température ambiante à 100°C]	10545 - 8	Méthode d'essai existant
Résistance aux chocs thermiques	10545 - 9	Méthode d'essai existant
Résistance au tréaillage	10545 - 11	exigé
Résistance au gel	10545 - 12	exigé
Coefficient de friction (carreaux et dalles pour la production de revêtements du sol)	Indiquer méthode d'essai	en cas d'exigence
Allongement à l'humidité [en mm/m]	10545 - 10	Méthode d'essai existant
Différences mineures en couleur	10545 - 16	Méthode d'essai existant
Résistance aux chocs	10545 - 5	Méthode d'essai existant
Caractéristiques chimiques		
Résistance aux taches a) Carreaux et dalles émaillés b) Carreaux et dalles non émaillés	10545 - 14	a) au moins classe 3 b) Méthode d'essai existant
Résistance aux produits chimiques a) Acides et lessives alcalines à faible concentration b) Acides et lessives alcalines à forte concentration	10545 - 13	a) La catégorie doit être indiquée par le fabricant. b) Méthode d'essai existant
Produits chimiques domestiques et ajouts à l'eau de bain (piscine)	10545 - 13	min. B
Émission de plomb et de cadmium	10545 - 15	Méthode d'essai existant

CONDITIONS DE VENTE, DE LIVRAISON ET DE PAIEMENT

Tarif du 1. janvier 2024 Les livraisons s'effectuent exclusivement conformément à nos conditions de vente, de livraison et de paiement, à l'exclusion de toutes les autres conditions du client qui ne seront pas reconnues, en vertu de l'acceptation de sa commande. En acceptant les marchandises que nous lui livrons, l'acheteur déclare accepter nos conditions. Si une de nos conditions de vente, de livraison ou de paiement était entachée de nullité à la suite d'une réglementation judiciaire divergente ou d'une jurisprudence divergente, la validité juridique des autres conditions de vente, de livraison et de paiement n'en serait pas affectée.

- 1. Offres** Nos offres sont sans engagement, sauf si elles sont qualifiées de «fixes» ou «fermes», et ne nous obligent pas à accepter la commande. Nos offres se rapportent aux listes de prix, catalogues et prospectus en vigueur au moment de la remise de l'offre.
- 2. Prix** Les prix facturés correspondent au tarif valable au jour de la livraison. Nous nous réservons le droit de procéder en cours d'année à des adaptations ou majorations des prix, en cas de nette augmentation des prix généraux du marché pour les matières premières, l'énergie ou le transport.
- 3. Classement** Nos carrelages céramiques sont classés comme suit: 1er choix: il correspond à la norme DIN EN 14411. Le 1er choix satisfait aux exigences normales relatives à une pâte sans défaut, à la surface, à la propreté et à la beauté de l'émail. De petits défauts, de légères différences au niveau de la forme et de la couleur des carrelages individuels sont acceptables, pour autant qu'ils n'affectent pas l'aspect global lorsque le carrelage est posé selon les règles de l'art. 2ème choix – carrelages présentant des défauts clairement identifiables, ne pouvant être définis comme étant de 1er choix. La conformité aux exigences de qualité conformément à la norme DIN EN 14411 n'est pas une condition.
- 4. Identification** La qualité des carrelages est identifiée comme suit: 1er choix: emballage indiquant la mention « 1er choix » et DIN EN 14411. Les autres niveaux de qualité sont indiqués de façon correspondante. Nous n'accordons pas de garantie sur la marchandise n'étant pas de 1er choix.
- 5. Délais de livraison** Les délais ou dates de livraison ne nous engagent que lorsqu'ils font l'objet d'une confirmation écrite, et commencent à courir à partir du jour de l'élaboration définitive de la commande concernée, sur la base de l'envoi de notre confirmation écrite. Des retards de livraison considérables survenus à la suite d'un incendie, de problèmes de fabrication, d'une grève ou de circonstances assimilées, sur lesquelles nous ne pouvons influencer, seront communiqués au client et nous autorisent à prolonger le délai de livraison en conséquence. Le délai de livraison sera réputé respecté lorsque l'expédition des marchandises intervient avant l'expiration du délai de livraison.
- 6. Retard** Si nous sommes responsables d'un retard ou d'une interruption de la livraison, l'acheteur pourra fixer un délai supplémentaire adapté, et si la livraison n'a pas été effectuée à l'expiration de ce nouveau délai, il sera en droit de mettre fin au contrat. Le client ne peut faire valoir d'autres prétentions, en particulier le droit à des dommages et intérêts, sous réserve des dispositions reprises au point 12. En cas d'enlèvement tardif des marchandises, les commandes avec livraison sur appel pourront être considérées comme nulles à l'issue de l'octroi d'un délai supplémentaire d'une semaine.
- 7. Conditionnement et chargement** Nos prix s'entendent frais de chargement pour le transport routier compris. Notre marchandise est entre autres chargée sur EURO-palettes. Nous facturons 12,50 € par palette. En cas de livraisons au sein de la République Fédérale d'Allemagne, elles ne feront pas l'objet d'une facturation sous réserve que le même nombre de palettes échangeables intactes soit restitué. Si les palettes sont retournées franco de port et en parfait état, nous créditerons un montant de 9,00 €. Si nous effectuons la livraison sur des palettes spéciales (pas de palettes Euro), par exemple dans le cas de grands formats, nous facturons un forfait d'emballage de 42,00 € par palette. L'échange ou le retour de ces palettes spéciales est exclu. La livraison des articles au format géant 120 x 260 cm s'effectue à l'aide de boîtes de transport spécialement conçues à cet effet, facturées 100,00 € pièce.
- 8. Expédition en Allemagne (uniquement continent)** Les ventes ont lieu départ usine, l'expédition s'effectue aux frais et aux risques de l'acheteur. Le retrait par l'acheteur n'est possible que sur accord exprès. Si une assurance transport est souhaitée, l'acheteur doit en assumer les frais. Les livraisons partielles sont autorisées à tout moment; nous nous efforçons néanmoins d'assurer les expéditions dans les conditions les plus avantageuses possibles. Notre responsabilité n'est engagée que pour les dommages imputables exclusivement à un emballage non conforme. Les dommages de transport devront toujours être déclarés à l'entreprise de transport pour examen, un procès-verbal de déclaration prévu pour ces cas doit être exigé. L'expédition hors d'Allemagne (continent) est réglée et convenue de manière individuelle.
- 9. Conditions de paiement** La facture est établie le jour de l'expédition et payable, sans déduction, au plus tard 30 jours après la date de facturation. Pour les paiements effectués dans les 8 jours à compter de la date de facturation, nous accordons un escompte de 2% sur le montant indiqué pouvant être soumis à escompte. En cas de dépassement de l'échéance, nous serons en droit de facturer des intérêts de retard. Le droit à déduction de l'escompte est soumis à la condition que toutes les créances échues aient été réglées. Les paiements par traites ou lettres de change doivent intervenir dans les 8 jours suivant la date de facturation. La durée ne doit pas excéder 3 mois, nous nous réservons le droit d'étudier l'acceptation au cas par cas (possibilité d'escompte) et la totalité des frais d'escompte sont à la charge du client. Le fournisseur a le droit de céder ses créances contre l'acheteur (le client) à un tiers. Les chèques ne valent paiement qu'au moment de leur encaissement. Seules les contre-prétentions reconnues par écrit par nos soins ou exécutoires de par la loi confèrent à l'acheteur le droit de compenser ou de retenir des créances échues. Les réclamations pour vices n'exonèrent pas le mandant du règlement à l'échéance de la facture, dans la mesure où nous lui fournissons une caution bancaire portant sur le montant contesté, valable jusqu'à 14 jours après l'entrée en force du jugement relatif à la réclamation pour vices et destinée à garantir la contre-prétention en résultant. Si l'acheteur perd le procès, il sera tenu d'assumer les frais relatifs à la caution bancaire. Si les conditions de paiement précitées ne sont pas respectées ou si les modalités de paiement d'un acquéreur se détériorent à notre égard ou à l'égard d'un autre créancier (p. ex. protêts ou actions en justice et similaires), nos créances deviendront immédiatement exigibles, et ce même si nous avons accepté des lettres de change ou des acceptations à échéance plus tardive. De plus, dans ce cas, nous nous réservons le droit de demander des acomptes même après la conclusion du contrat de livraison.

10. Réserve de propriété

- a) Nous nous réservons la propriété de l'ensemble des marchandises que nous avons livrées, jusqu'au paiement intégral de toutes les créances découlant de transaction commerciale, en particulier le paiement d'un éventuel solde en compte courant. Les saisies effectuées par un autre créancier doivent nous être communiquées sans délai.
- b) En cas de retard de paiement, de détérioration sensible de la santé financière du client, d'ouverture d'une procédure concordataire judiciaire ou extra judiciaire ou en cas d'ouverture d'une faillite sur le patrimoine du client, nous pourrions exiger la restitution de la marchandise, sans mettre fin au contrat, les frais de réexpédition étant à la charge de l'acheteur. Le même principe s'applique si nous avons des doutes fondés sur la solvabilité ou la disposition du client à payer après la livraison.
- c) L'acheteur est autorisé à revendre ou à transformer les marchandises faisant l'objet de la réserve de propriété uniquement dans le cadre de son exploitation commerciale habituelle, pour autant qu'il n'accuse pas de retard de paiement. Il n'est pas autorisé à les donner en nantissement à un tiers, ni à les lui transférer en garantie. L'acheteur nous cédera en priorité et sans délai les droits découlant du traitement/de la modification, de l'incorporation/de l'intégration ou de la cession des marchandises que nous avons livrées, à concurrence du montant porté en compte pour la marchandise faisant l'objet de la réserve de propriété ou calculé dans une facture globale. A notre demande, l'acheteur est tenu de nous communiquer le nom des tiers débiteurs, de même que les montants spécifiés ci-dessus. A la demande de l'acheteur, nous choisirons parmi les créances qu'il nous a cédées celles qui sont nécessaires pour garantir notre solde et l'en informerons par écrit. A la réception de cette communication par le client, les autres cessions existantes seront annulées avec effet rétroactif. Concernant la créance de l'acheteur à l'égard du tiers débiteur, si outre nos cessions anticipées, d'autres créances existent en faveur d'autres fournisseurs, et qu'elles s'amoindrissent mutuellement, la créance de l'acheteur à l'égard du tiers débiteur reviendra à tous les créanciers cessionnaires à concurrence de leur créance à l'égard du tiers débiteur.
- d) L'acheteur doit nous transférer immédiatement les créances cédées, qu'il a recouvrées pour garantir ses obligations échuement jusque là, il est tenu de les définir comme appartenant à un tiers et de les conserver à titre fiduciaire dans ses livres.
- e) Nous nous engageons à libérer les garanties mises à notre disposition conformément aux dispositions susmentionnées, à notre appréciation, dans la mesure où leur valeur réalisable dépasse le total des créances à garantir de 20%. La propriété des marchandises livrées et des créances qui nous ont été cédées sera transférée au client après le paiement intégral de toutes nos créances découlant de la transaction commerciale.

11. Qualité et réclamations pour défaut.

- a) Nos carrelages satisfont aux caractéristiques de la norme DIN EN 14411. En raison de la particularité de la fabrication céramique, les divergences en termes de dimensions, de poids, de nuance et de qualité de la surface des carrelages, qui se rencontrent à une fréquence habituelle dans ce secteur, ne constituent pas un défaut. Des détergents acides et/ou corrosifs peuvent provoquer des dégâts en cas d'utilisation non conforme. Les marchandises manquantes doivent être réclamées directement après la réception de l'envoi. Le même principe s'applique lorsque les marchandises livrées diffèrent des marchandises qui ont été commandées. Nous n'octroyons pas de garantie pour les marchandises ne faisant pas partie du premier choix.
- b) Les défauts apparents doivent faire l'objet d'une réclamation écrite dans les meilleurs délais, et dans tous les cas avant la transformation des carrelages. Les réclamations concernant les défauts cachés doivent être introduites dès que ceux-ci sont décelés. Nous sommes en droit de refuser toute réclamation introduite après l'expiration du délai de réclamation.
- c) Si les marchandises que nous avons livrées présentent un défaut conformément au point a), nous sommes tenus, à l'exclusion de tout autre droit à la garantie du client, de fournir une marchandise en remplacement ou de procéder à une nouvelle livraison, dans un délai raisonnable, à notre appréciation. Si nous n'avons pas fourni une marchandise en remplacement ni effectué de nouvelle livraison dans un délai raisonnable, communiqué par écrit au client, ou en cas d'échec de la nouvelle livraison, le client pourra mettre fin au contrat, à l'exclusion de tout autre droit, ou pourra exiger une réduction du prix. Des défauts purement visuels donnent uniquement droit à une réduction.
- d) Nous déclinons toute garantie en cas d'enlèvement d'un revêtement en carrelages faisant l'objet d'une réclamation sans notre autorisation écrite préalable.
- e) Les restes de carrelages ne sont pas repris. Nous ne sommes pas obligés de reprendre des marchandises qui nous sont retournées sans notre autorisation. Nous sommes autorisés à renvoyer ou à entreposer ces marchandises aux frais et aux risques de l'expéditeur.
- f) Les délais de prescription légaux pour les réclamations concernant les défauts sont d'application.

12. Limitation de responsabilité Toute responsabilité et toute autre prétention dépassant le cadre des dispositions susmentionnées sont exclues, quel que soit leur motif juridique (par ex. acte non autorisé, retard, responsabilité en cas de cessation de contrat, responsabilité inhérente au risque créé, etc.), en particulier les prétentions à dommages et intérêts. Toutefois, en ce qui concerne la responsabilité de nos cadres et de nos représentants légaux pour une faute dépassant la négligence simple, ainsi que pour l'absence de caractéristiques expressément garanties, nous assumons une responsabilité à concurrence de 25% du montant du contrat. En ce qui concerne les prétentions conformément à la loi sur la responsabilité des produits et les droits de recours dans le cadre de l'achat d'un bien de consommation, notre responsabilité est engagée conformément aux dispositions légales.

13. Prix pour l'étranger Toutes les offres et toutes les ventes à l'étranger doivent toujours faire l'objet d'un accord préalable particulier.

14. Tribunal compétent Pour la relation commerciale entre le fournisseur et l'acheteur (client), le droit allemand s'applique. L'acheteur (client) supporte tous les frais, coûts et dépenses engagés dans le cadre de toute action en justice réussie légalement contre lui en dehors de l'Allemagne. Tribunal compétent est Hamburg.

15. Protection des données Veuillez noter que les données personnelles de nos partenaires commerciaux sont enregistrées, transmises et, si nécessaire, modifiées conformément à la loi fédérale sur la protection des données.

PANARIAGroup Deutschland GmbH
Kerastraße 1
04703 Leisnig
T. +49 34321 663-0
F. +49 34321 663-50
info@panariagroup.de
www.panariagroup.de

PANARIAgroup®
Deutschland GmbH



Diesen Katalog gestaltete die PANARIAGroup Deutschland GmbH nach bestem Wissen und Gewissen. Aus rechtlichen Gründen behält sich das Unternehmen das Recht vor, die Angaben im Katalog ohne vorherige Ankündigung zu ändern. Forderungen aufgrund eines daraus direkt oder indirekt entstandenen Schadens können daher nicht anerkannt werden.

PANARIAGroup Deutschland GmbH produced this catalogue according to best knowledge and belief. For legal reasons, the company reserves the right to change the statements in the catalogue without prior notice. Thus we shall not accept responsibility for claims due to damage resulting directly or indirectly from this.

PANARIAGroup Deutschland GmbH a conçu ce catalogue avec le plus grand soin. Pour des raisons juridiques, l'entreprise se réserve le droit de modifier les données du catalogue sans avis préalable. Les réclamations consécutives à l'apparition d'un dommage direct ou indirect seront par conséquent irrecevables.

ZEICHENERKLÄRUNG

EXPLANATION OF SYMBOLS

LÉGENDE



Frostbeständigkeit
Frost-resistance
Résistance au gel



Durchgefärbtes Feinsteinzeug
Porcelain gres solid-coloured
Grès cérame coloré



Rektifiziert
Rectified
Rectifié



Fliesenstärke
Tile thickness
Épaisseur du carrelage



R
Rutschhemmung
Slip-resistance
Sécurité de déambulation



Barfuss-Klassifikation
Barefeed classification
Pieds nus classification



Auftragsfertigung – bitte Lieferzeit beachten
Commissioned production – please notice delivery time
Production sur commande – veuillez noter le délai de livraison



Vielfalt des Farbspiels der Grundfliese
Colour interplay of plain tile
Diversité du jeu de lumière



Grundfliese
Plain tile
Uni



Mosaik, netzverklebt
Mosaic, glued on mesh-type net
Mosaïque, collé sur maillage



Sockel
Plinth
Plinthe



Stufe mit gefrästen Rillen
Steps with non slip grooves
Marche avec rainures fraisées



Verpackungsinhalt
Packaging contents
Contenu de l'emballage

VIelfALT DES FARBSPIELS

DER GRUNDFLIESE

COLOUR INTERPLAY OF PLAIN TILE

DIVERSITÉ DU JEU DE LUMIÈRE



1
Einfarbiges Produkt
Single-coloured product
Produit uni



2
Produkt mit leichtem Farbspiel
Product with slight colour interplay
Produit au léger jeu de lumière



3
Produkt mit ausgeprägtem Farbspiel
Product with distinct colour interplay
Produit au jeu de lumière marqué



4
Produkt mit starkem Farbspiel
Product with strong colour interplay
Produit au jeu de lumière prononcé



PANARIAgroup
Deutschland GmbH



PANARIAGroup Deutschland GmbH

Kerastraße 1
04703 Leisnig

info@panariagroup.de
www.panariagroup.de